



**INT/UK:** Assembly and instructions for use

**N:** Monterings- og bruksanvisning

**DK:** Monterings- og brugervejledning

**FIN:** Asennus- ja käyttöohje

**D:** Montage- und Gebrauchsanleitung

**SE:** Monterings- och bruksanvisning

# Jensen Lean





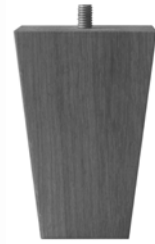
x10



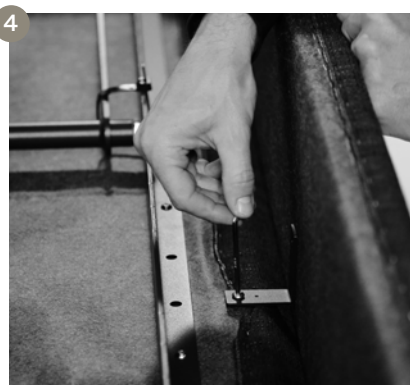
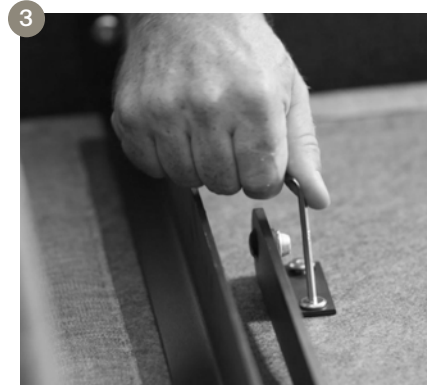
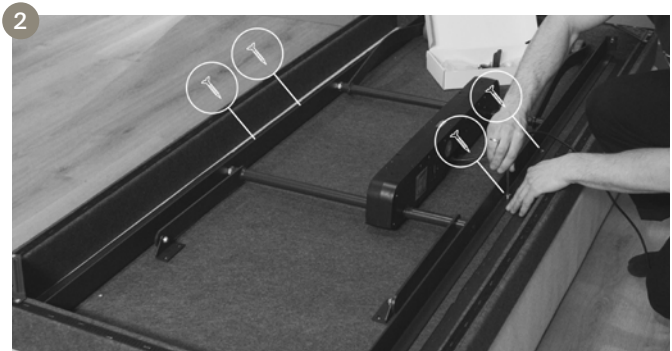
x2



x2



x4



INT/UK

N

DK

FIN

D

S

ENGLISH	4
NORSK	5
DANSK	6
SUOMI	7
DEUTSCH	8
SVENSKA	9

INT/UK

N

DK

FIN

D

S

---

**INT/UK:** The facts and functions detailed in these instructions for assembly and use are presented as they were at the time that this manual went to press. As a result of small changes in design and construction, some illustrations may, in the future, differ slightly from the actual product.

**N:** Denne bruks –og monteringsanvisningen baseres på fakta og funksjoner som var gjeldende på trykningstids-punktet. Enkelte, mindre design –og konstruksjonsendringer kan forekomme noe som vil medføre at illustrasjoner/tekster ikke vil samsvare med produktet.

**DK:** Denne bruks og monteringsanvisning er baseret på fakta og funktioner, som var gældende på tryktidspunktet. Nogle mindre design og konstruktionsforbedringer kan være sket, hvilket betyder at enkelte illustrationer ikke er helt i overensstemmelse med produktet.

**FIN:** Tämä käyttöohje perustuu faktaan ja toimintoihin, jotka olivat voimassa tätä käyttöohjetta painettaessa. Voimme tulla tekemään pieniä design- ja rakennemuutoksia, mikä tarkoittaa, että jotkin kuvat eivät täysin vastaa tuotetta.

**D:** Die Fakten und Funktionen in dieser Montage- und Gebrauchsanleitung sind so dargestellt, wie sie zum Redaktionsschluss vorlagen. Infolge kleiner Anpassungen bei Design und Konstruktion können einige Abbildungen in Zukunft vom tatsächlichen Produkt abweichen.

**S:** Denna bruks- och monteringsanvisning baseras på fakta och funktioner som gällde då den trycktes. Vissa mindre design- och konstruktionsändringar kan komma att ske vilket betyder att vissa illustrationer i framtiden kan skiljas något från den faktiska produkten.

# JENSEN LEAN



## INTRODUCTION

Congratulations on choosing a Jensen Lean moving bed. We hope that it will provide you with good sleep and rest for many years to come. Please read the instructions carefully before you assemble/install the bed.

## WARRANTY

Jensen Lean beds have a five-year warranty covering normal use. A receipt showing the date of purchase serves as your warranty certificate. If there are any faults or operational problems, please contact the store where you purchased the bed. Please mention the motor's item no. and date (Figure 7).

## USING THE REMOTE CONTROL

You use the remote control to control the bed's movements. List of remote control functions:

- |              |                    |
|--------------|--------------------|
| 1. Head up   | 5. Under-bed light |
| 2. Head down | 6. Flat position   |
| 3. Foot up   | 7. Memory          |
| 4. Foot down |                    |



## JENSEN ADJUSTABLE SLEEP APP



With our app for adjustable beds you can easily find and store your favourite position.



Adjust the bed position by using voice control.



INT/UK

N

DK

FIN

D

S

## ASSEMBLING/STARTING TO OPERATE THE BED

Check that all the parts have been supplied by referring to the list on page 2 of the brochure.

1. Lay the mattress upside down on the floor (Figure 1).
2. Then lay the frame on top of the mattress (Figure 1).
3. Secure the frame to the underside of the mattress using 4+4 screws (Figure 2-3).
4. Secure the mattress to the side of the frame using two brackets and screws (Figure 4).
5. Cut the plastic straps on the frame.
6. Fit the legs to the corner attachments on the lower frame (Figure 5).
7. Connect the supply cable to the motor. Wait to connect the motor to a socket (Figure 6).
8. Connect the supply cable and power cable to the power adapter.
9. Place the bed on its legs.
10. If you have a Seamless cover, put this on now. Refer to the separate assembly instructions for this.
11. The main mattress may have shifted inside the cover in transit and may need to be adjusted. Make sure that the corners of the cover are firmly pulled into place.

## SETTING THE REMOTE CONTROL FOR THE BED

1. Insert the plug into the wall socket. The motor will now go into pairing mode and the light under the motor will begin to flash.
2. Press the "head +" and "feet +" buttons down simultaneously for about three seconds until a short, steady light appears under the motor. The motor and remote control are now paired.

## ELECTRICAL DATA

Power supply: 100 V AC - 240 V AC.  
Standby power: Max. 0.1 W.

## MEMORY

1. Put the bed into the position that you want to store in the memory.
2. Hold down the memory button, "M", for at least three seconds. Your favourite position is now stored in the memory.
3. If you quickly press "=", the bed moves into a flat position.
4. If you press the Memory button again, the bed moves into your stored position.

## UNDER-BED LIGHT

Press the "light bulb" icon to turn the light off or on.

## SIMULTANEOUS OPERATION OF TWO BEDS

If you want to operate two beds simultaneously, you can buy a pairing cable separately or download APP (smartphone).

## TROUBLESHOOTING

If you cannot adjust the bed, do the following:

- Check that the plug has been properly inserted into the mains sockets (wall, power adapter and motor).
- Check the battery in the remote control and replace it, if necessary.
- Remove the plug from the wall, if necessary, wait for 10 minutes and then insert it in again.
- Reset the remote control; see the separate section.

- Check whether the motor is working with APP (smartphone).
- Do not open the motor or electrical components yourself. The manufacturer waives all liability if these actions are carried out by an unauthorised person. New components should be supplied by an authorised supplier.

## NOISE

An adjustable bed is not silent. The noise coming from the bed may be amplified by the acoustics of the room it is in.

## POWER FAILURE

If the bed is in a raised position when the power failure occurs: Disconnect the plug from the wall. Loosen the Allen key from the motor. Wind down the head end and foot end separately (Figure 8).

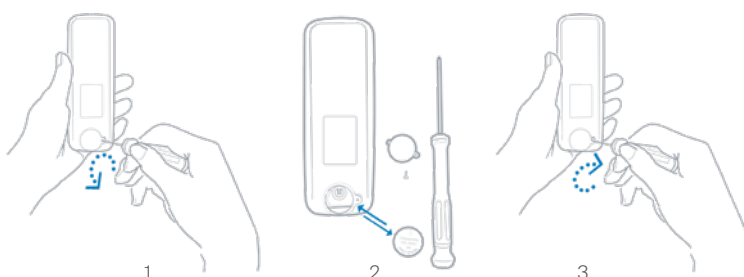
## USING THE BED

The bed's lifting motors are not intended for continual operation. Reliable operation and a normal service life can be achieved when the motors do not run for more than two minutes during a period of 18 minutes. Exceeding this limit will shorten the product's service life. The bed is designed to be able to support a person weighing up to 150 kg, naturally distributed across the entire bed from head end to foot end. It is important that you do not sit on the bed's head end or foot end while the bed is in a raised position or being moved. Exceeding these limits will damage the product and void the warranty.

**NB!** If used carelessly, items may become trapped by the bed's moving parts. You should therefore keep the remote control out of the reach of children!

## BATTERY REPLACEMENT

1. Unscrew battery lid. Use a Philips PH0 screwdriver.
2. Remove old battery. Insert new CR2032 battery.
3. Remount battery lid. (Max torque: 0.2 Nm.)



**WARNING** This product contains a coin battery. Keep new and used batteries away from children. Death or serious injury can occur if ingested. If you think batteries might have been swallowed or placed inside any part of the body, seek immediate medical attention. Dispose of used batteries immediately according to local regulations.

Battery type: CR2032. Battery voltage: 3 V

# JENSEN LEAN



## INTRODUKSJON

Vi gratulerer deg med valget av en Jensen Lean bevegelig seng og håper at den kommer til å gi deg god søvn og hvile i mange år fremover. Vi ber om at du setter deg inn i bruksanvisningen før montering/ installasjon.

## GARANTI

Jensen Lean har 5 års garanti ved normalt bruk. Kvittering med innkjøpsdato gjelder som garantibevis. Ved eventuelle feil eller funksjonsproblemer, vennligst henvend deg til butikken hvor du kjøpte sengen. Oppgi item-nr. og dato på motor (bilde 7).

## BRUK AV FJERNKONTROLL

Sengens bevegelser styres med fjernkontrollen. Oversikt over fjernkontrollens funksjoner:

- |             |                     |
|-------------|---------------------|
| 1. Hode opp | 5. Lys under seng   |
| 2. Hode ned | 6. Nøytral posisjon |
| 3. Fot opp  | 7. Minne            |
| 4. Fot ned  |                     |



## JENSEN ADJUSTABLE SLEEP APP



Med vår app for justerbare senger kan du enkelt finne din favorittposisjon.



Juster sengens posisjon ved hjelp av stemmekontroll.



## MONTERING / OPPSTART

Kontrollér at alle delene er med. Se oversikten på brosjyrens side 2.

1. Legg madrassen opp ned på gulvet (bilde 1).
2. Legg deretter chassiset på madrassen (bilde 3).
3. Fest chassiset til madrassens underside med 4 + 4 bolter (bilde 2-3).
4. Fest madrassen til rammens side med 2 vinkler og skruer (bilde 4).
5. Kutt plaststripsene på rammen.
6. Montér bena i hjørnebeslagene på underammen (bilde 5).
7. Koble forsyningskabel til motor. Vent med å koble motor til strømnett (bilde 6).
8. Koble forsyningskabel og strømkabel til strømadapter.
9. Plasser sengen på bena.
10. Hvis du har Seamless-trekk monteres dette nå. Se egen monteringsanvisning.
11. Under transport kan hovedmadrassen ha blitt forskjøvet i trekket og kan trenge å bli justert. Pass på at hjørnene på trekket dras godt på plass.

## KONFIGURERE FJERNKONTROLL TIL SENG

1. Sett stikkontakt i vegg. Motor går nå inn i paringsmodus og lyset under motoren vil begynne å blinke.
2. Trykk inn «hode +» og «fot +»-knappene samtidig i ca. 3 sek til lyset under motor gir et kort konstant lys. Motor og fjernkontroll er nå parert.

## ELEKTRISKE DATA

Strømforsyning: 100 V AC - 240 V AC.  
Standby power: Max 0,1W.

## MINNE

1. Hold på minne-knappen «M» i min. 3 sek. Nå er din favorittposisjon lagret i minnet.
2. Trykker du kort på «=», går sengen til flat posisjon.
3. Trykker du kort på minne igjen, så går sengen til din lagrede posisjon.

## LYS UNDER SENG

Trykk «lyspæreikon» og lyset skruer seg av eller på.

## SAMKJØRING AV 2 SENGER

Ønsker du å samkjøre 2 senger kan en paringskabel kjøpes separat, eller last ned APP (Smart phone).

## FEILSØKING

- Hvis sengen ikke kan justeres, kontrollér følgende:
- At støpselet sitter ordentlig i uttakene (vegg, strømadapter og motor).
- Kontroller batteriet i fjernkontrollen og bytt det ved behov.
- Trekk eventuelt ut støpselet fra veggen, vent i 10 min og sett det deretter inn igjen.
- Konfigurer fjernkontroll på nytt, se eget avsnitt.
- Sjekk om motor virker med APP (Smart Phone).
- Ikke åpne motoren eller elektriske komponenter på egen hånd. Produsenten fraskriver seg alt ansvar dersom dette blir gjort av en ikke-autorisert person. Nye komponenter skal leveres av autorisert leverandør.

## LYD

En bevegelig seng er ikke lydløs. Lyden som kommer fra sengen kan forsterkes av akustikken i rommet der den står.

## STRØMBRUDD

Hvis sengen er oppreist når strømbrekket inntreffer. Dra ut kontakten fra veggen. Løsne unbraco-nøkkelen fra motoren. Sveiv ned hode- og fotende hver for seg. (bilde 8)

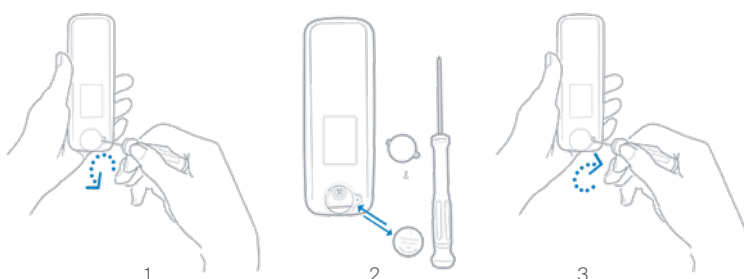
## BRUK

Sengens løftmotorer er ikke laget for kontinuerlig bruk. Pålitelig funksjon og normal levetid oppnås når motorene ikke arbeider mer enn 2 minutter i løpet av en periode på 18 minutter. Dersom dette overskrides, forkortes produktets levetid. Sengen er konstruert for å kunne bære en person med en vekt opp til 150 kg, naturlig fordelt over hele sengen fra hode- til fotende. Det er viktig at man ikke sitter på sengens hode- eller fotende mens sengen er oppreist eller kjøres. Overstigning av disse grensene skader produktet og medfører at garantien opphører.

**OBS!** Sengen har bevegelige deler som ved uforsiktig bruk kan innebære klemrisiko. Fjernkontrollen skal oppbevares utilgjengelig for barn!

## BATTERIBYTT

1. Skru av batteridekselet. Bruk en Philips PH0 skrutrekker.
2. Fjern det gamle batteriet. Sett inn et nytt CR2032-batteri.
3. Sett på batteridekselet igjen. (Maks moment: 0,2 Nm.)



**ADVARSEL** Dette produktet inneholder et knappcellebatteri. Hold nye og brukte batterier utenfor barns rekkevidde. Død eller alvorlig skade kan oppstå hvis batteriet svelges. Hvis du tror at et batteri kan ha blitt svelget eller plassert i kroppen, søk umiddelbart medisinsk hjelp. Kast brukte batterier i henhold til lokale forskrifter. Batteritype: CR2032. Batterispenning: 3 V.

INT/UK

N

DK

FIN

D

S



# JENSEN LEAN



## INTRODUKTION

Tillykke med dit valg af en Jensen Lean elevationsseng. Vi håber, at den hjælper dig med at få en god søvn og hvile i mange år fremover. Læs venligst brugsanvisningen før montering/installation.

## GUARANTEE

Jensen Lean har 5 års garanti ved normal brug. Kvittering med købsdato gælder som garantibevis. Ved eventuelle fejl eller funktionsproblemer, bedes du henvende dig i butikken, hvor du har købt sengen. Opgiv varenr. og dato på motor (billede 7).

## BRUG AF FJERNBETJENING

Sengens bevægelser styres med fjernbetjeningen. Oversigt over fjernbetjeningens funktioner:

1. Hæve hovedgærde
2. Sænke hovedgærde
3. Hæve fodende
4. Sænke fodende
5. Lys under seng
6. Vandret indstilling
7. Hukommelse



## JENSEN ADJUSTABLE SLEEP APP



Med vores app til justerbare senge kan du nemt finde din favoritposition.



Juster sengens position ved hjælp af stemmestyring.



## MONTERING / OPSTART

Kontrollér, at alle delene er med. Se oversigten i brochuren side 2.

1. Læg madrassen på gulvet med forsiden nedad (billede 1).
2. Læg derefter chassiset på madrassen (billede 2).
3. Fastgør chassiset til madrassens underside med 4 + 4 bolte (billede 2-3).
4. Fastgør madrassen til rammens side med 2 vinkler og skruer (billede 4).
5. Skær plastikbåndene på rammen af.
6. Montér benene i hjørnebeslagene på underrammen (billede 5).
7. Kobl strømkablet til motoren. Vent med at tilslutte motoren til stikkontakten (billede 6).
8. Kobl tilslutningskablet og strømkablet til strømadapteren.
9. Anbring sengen på benene.
10. Hvis du har Seamless-betræk, kan dette nu monteres. Se separat monteringsanvisning.
11. Under transport kan madrassen være blevet forskudt i forhold til betrækket og kan derved kræve en mindre tilpasning. Vær opmærksom på, at hjørnerne på betrækket kommer helt på plads.

## KONFIGURERE FJERNBETJENINGEN TIL SENGEN

1. Sæt stikkontakten i væggen. Motoren er nu i konfigurationstilstand og lyset under motoren begynder at blinke.
2. Tryk samtidigt på «hoved +»- og «fod +»-knappen i ca. 3 sek. til lyset under motoren kortvarigt lyser konstant. Motoren og fjernbetjeningen er nu konfigureret.

## ELEKTRISKE DATA

Strømforsyning: 100 V AC - 240 V AC.  
Standby: Maks. 0,1W.

## HUKOMMELSE

1. Kør sengen til den indstilling, du ønsker at gemme.
2. Hold hukommelsesknappen «M» inde i min. 3 sek. Nu er din favoritindstilling gemt i hukommelsen.
3. Trykker du kort på «=», går sengen til vandret indstilling.
4. Trykker du kort på hukommelsen igen, går sengen til din gemte indstilling.

## LYS UNDER SENGEN

Tryk på «pæreikonet», og lyset tænder eller slukker.

## SAMMENSÆTNING AF 2 SENGE

Ønsker du at sætte 2 senge sammen, kan et konfigureringskabel købes separat, eller du kan downloade app'en (Iphone/Android).

## FEJLSØGNING

Hvis sengen ikke kan justeres, kontrollér følgende:

- At stikket er i stikkontakten, og at den virker (væg, strømadapter og motor).
- Kontrollér batteriet i fjernbetjeningen, og skift det ud efter behov.
- Træk om nødvendigt stikket ud fra væggen, vent i 10 minutter, og sæt det igen.
- Konfigurer fjernbetjeningen igen. Se separat afsnit.
- Kontrollér om motoren virker med app'en (Iphone).
- Du må ikke selv åbne motoren eller de elektriske komponenter. Producenten fraskriver sig hele ansvaret, hvis det gøres af en ikke-autoriseret person. Nye komponenter skal leveres af en autoriseret leverandør.

## LYD

En bevægelig seng er ikke lydløs. Lyden, som kommer fra sengen, kan forstærkes af akustikken i det rum, hvor den er placeret.

## STRØMAFBRYDELSE

Hvis sengen er oprejst, når der indtræffer en strømafbrydelse, skal du trække stikket ud af væggen. Løsne unbraco-nøglen fra motoren, og trække hovedgærde og fodende ned hver for sig (billede 8).

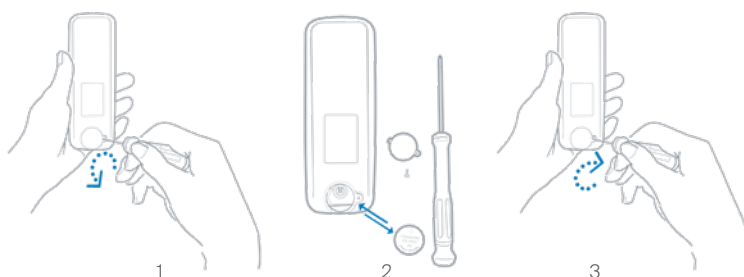
## USING THE BED

Sengens løftmotorer er ikke designet til vedvarende brug. Pålidelig funktion og normal levetid opnås, når motorerne ikke arbejder mere end 2 minutter inden for en periode på 18 minutter. Overskrides dette, forkortes produktets levetid. Sengen er konstrueret til at kunne bære en person på op til 150 kg, naturlig fordelt over hele sengen fra hovedgærde til fodende. Det er vigtigt at man ikke sidder på sengens hovedgærde eller fodende, mens sengen er oprejst eller køres op eller ned. Hvis disse grænser overstiges, vil det skade produktet og medføre, at garantien ophører.

**OBS!** Sengen har bevægelige dele, der ved uforsigtig brug kan indebære en risiko for at blive klemt. Fjernbetjeningen skal opbevares på et for børn utilgængeligt sted!

## BATTERISKIFT

1. Skru batteridækslet af. Brug en Philips PH0-skruetrækker.
2. Fjern det gamle batteri. Indsæt et nyt CR2032-batteri..
3. Monter batteridækslet igen. (Maks. drejningsmoment: 0,2 Nm.)



**ADVARSEL** Dette produkt indeholder et knapcellebatteri. Hold nye og brugte batterier væk fra børn. Død eller alvorlig skade kan forekomme, hvis batteriet sluges. Hvis du har mistanke om, at et batteri er blevet slugt eller placeret i kroppen, søg straks lægehjælp. Bortskaf brugte batterier i henhold til lokale regler.

Batteritype: CR2032. Batterispænding: 3 V.

INT/UK

N

DK

FIN

D

S

# JENSEN LEAN



## JOHDANTO

Onnittelut säädettävän Jensen Lean -vuoteen ostosta. Toivomme, että saat siinä hyvän unen ja leven monen vuoden ajaksi. Pyydämme sinua tutustumaan hyvin käyttöohjeisiin asennusta varten.

## TAKUU

Jensen Lean -vuoteella on 5 vuoden takuu normaalissa käytössä. Kuitti, josta näkyy ostopäivä, on takuudokumentti. Jos esiintyy vikoja tai toimintahäiriöitä, pyydämme sinua ottamaan yhteyttä liikkeeseen, josta ostit vuoteen. Ilmoita tuotteen numero ja moottorissa oleva päivämäärä (kuva 7).

## KAUKOSÄÄTIMEN KÄYTTÖ

Vuodetta ohjataan kaukosäätimellä. Yhteenvedo kaukosäätimen toiminnoista.

1. Nosta pääty
2. Laske pääty
3. Nosta jalkopää
4. Laske jalkopää
5. Valo vuoteen alla
6. Vaakasuora asento
7. Muisti



## JENSEN ADJUSTABLE SLEEP APP



Uudella säädettäviä vuoteita varten tarkoitettulla älypuhelinsovelluksella löydät helposti suosikkiasentosi.



Säädä vuoteen asentoa ääniohjauksella.



INT/UK

N

DK

FIN

D

S

## ASENNUS/KÄYTTÖOHJOTTO

Kontrollér, at alle delene er med. Se oversigten i brochuren side 2.

1. Laita patja lattialle (kuva 1).
2. Laita sen jälkeen runko patjan päälle (kuva 1).
3. Kiinnitä runko patjan alapuolelle 4 + neljällä pultilla (kuva 2)-3.
4. Kiinnitä patja rungon sivuun kahdella kulmakiinnikkeellä ja ruuvilla (kuva 4).
5. Leikkaa muoviliuskat rungosta.
6. Asenna jalat alarungon nurkissa oleviin kiinnittimiin (kuva 5).
7. Kytke syöttöjohto moottoriin. Älä kytke moottoria vielä virtalähteeseen. (Kuva 6)
8. Kytke syöttöjohto ja virtajohto adapteriin.
9. Aseta vuode jalkojen päälle.
10. Jos sinulla on Seamless-suojus, se asennetaan lopuksi. Katso vastaava asennusohje.
11. Kuljetuksen aikana patja on voinut siirtyä paikaltaan suojuksessa, jolloin se pitää asettaa oikein. Varmista, että suojuksen kulmat tulevat hyvin paikoilleen.

## KAUKOSÄÄTIMEN KONFIGUROINTI VUOTEEN KANSSA

1. Työnnä pistoke pistorasiaan. Moottori menee nyt asetustilaan ja sen alla oleva valo alkaa vilkkua.
2. Paina "pääty+"- ja "jalkopää +"-painikkeita yhtä aikaa noin 3 sekuntia, kunnes valo moottorin alla alkaa palaa tasaisesti lyhyen aikaa. Nyt moottori ja kaukosäädin on yhdistetty.

## SÄHKÖTIEDOT

Virransyöttö: 100 V AC - 240 V AC.  
Valmiustilavirta: enint. 0,1 W.

## MUISTI

1. Säädä vuode asentoon, jonka haluat tallentaa.
2. Pidä muistipainike "M" painettuna väh. 3 sekuntia. Nyt suosikkiasento on tallennettu muistiin.
3. Jos painat lyhyesti painiketta "=", vuode menee vaakasuoraan asentoon.
4. Jos painat lyhyesti muistipainiketta, vuode menee tallennettuun asentoon.

## VALO SÄNGYN ALLA

Paina lampun kuvaketta, jolloin valo syttyy tai sammuu.

## KAHDEN SÄNGYN OHJAAMINEN YHTÄ AIKAA

Jos haluat säätää kahta vuodetta yhtä aikaa, voit ostaa yhdistämiskaapelin erikseen tai ladata sovelluksen (älypuhelin).

## VIANETSINTÄ

Jos vuodetta ei voi säätää, tarkista seuraavat seikat:

- Että pistoke on hyvin pistorasiassa (seinässä, adapterissa ja moottorissa).
- Tarkista kaukosäätimen paristo ja vaihda se tarvittaessa.
- Irrota pistoke pistorasiasta, odota 10 minuuttia ja laita se takaisin.
- Konfiguroi kaukosäädin uudestaan, katso asianmukaista lukua.
- Tarkista toimiiko moottori sovelluksen kanssa (älypuhelimessa).
- Älä avaa itse moottoria tai sähköosia. Valmistaja ei ota vastuuta, mikäli valtuuttamaton henkilö tekee niin. Uudet osat on hankittava valtuutetulta jälleenmyyjältä.

## ÄÄNI

Liikkuva vuode ei ole äänetön. Vuoteesta tuleva ääni voi voimistua huoneen akustiikan vaikutuksesta.

## VIRTAKATKOS

Jos vuode on nostettuna ylös, kun virtakatkos esiintyy, toimi seuraavasti. Irrota pistoke pistorasiasta. Irrota kuusiokoloavain moottorista. Työnnä pääty ja jalkopää erikseen alas. (kuva 8)

## KÄYTTÖ

Sängyn nostomoottoria ei ole tarkoitettu jatkuvaan käyttöön. Luotettava toiminta ja normaali käyttöikä varmistetaan, kun moottoria ei käytetä enempää kuin 2 minuuttia 18 minuutin jaksossa. Jos tämä aika ylitetään, tuotteen käyttöikä lyhenee.

Vuode on rakennettu kestämään enintään 150 kg painava henkilö. Painon pitää tietenkin jakautua tasaisesti koko sängylle. Vuoteen päädyssä tai jalkopäässä ei saa istua, kun vuode on nostettu tai sitä liikutetaan.

Näiden rajojen ylittäminen vahingoittaa tuotetta ja vaikuttaa takuun raukeamiseen.

**HUOMIO!** Vuoteissa on liikkuvia osia, jotka voivat aiheuttaa varomattomassa käytössä puristumisvaaran. Kaukosäädin on säilytettävä lasten ulottumattomissa.

## PARISTON VAIHTO

1. Irrota paristolokeron kansi. Käytä Philips PHO -ruuvimeisseliä.
2. Poista vanha paristo. Aseta uusi CR2032-paristo paikalleen.
3. Kiinnitä paristolokeron kansi takaisin. (Maksimivääntömomentti: 0,2 Nm.)



**VAROITUS** Tämä tuote sisältää nappipariston. Säilytä uudet ja käytetyt paristot lasten ulottumattomissa. Nieltynä paristo voi aiheuttaa kuoleman tai vakavan vamman. Jos epäilet, että paristo on nieltä tai laitettu muualle kehon sisään, hakeudu välittömästi lääkärin hoitoon. Hävitä käytetyt paristot paikallisten säännösten mukaisesti.

Paristotyyppi: CR2032. Paristojännite: 3 V.

# JENSEN LEAN

## EINFÜHRUNG

Herzlichen Glückwunsch zu Ihrem verstellbaren Jensen-Bett - dem Jensen Lean. Freuen Sie sich auf guten Schlaf und Erholung über viele Jahre. Bitte lesen Sie diese Anleitung sorgfältig, bevor Sie mit Montage und Installation des Bettes beginnen.

## GARANTIE

Wir gewähren fünf Jahre Garantie auf das Modell Jensen Lean bei normalem Gebrauch. Die Rechnung mit dem Kaufdatum dient dabei als Garantienachweis. Bei Mängeln oder betriebsbedingten Problemen, wenden Sie sich bitte an das Geschäft, in dem Sie das Bett erworben haben unter Angabe der Motornummer und des Datums (siehe Abbildung 7).

## UMGANG MIT DER FERNBEDIENUNG

Mit Hilfe der Fernbedienung kann das Bett in verschiedene Positionen bewegt werden. Übersicht der einstellbaren Funktionen:

- |                      |                         |
|----------------------|-------------------------|
| 1. Kopfteil anheben  | 5. Unterbettbeleuchtung |
| 2. Kopfteil absenken | 6. Flache Position      |
| 3. Fußteil anheben   | 7. Speicher             |
| 4. Fußteil absenken  |                         |



## JENSEN ADJUSTABLE SLEEP APP



Mit unserer App für verstellbare Betten können Sie einfach Ihre Lieblingsposition finden.



Verstellen Sie das Bett ebenfalls mittels Sprachsteuerung.



## MONTAGE / ERSTE SCHRITTE

Überprüfen Sie mithilfe der Abbildung auf Seite 2, ob alle Einzelteile vorhanden sind.

- Legen Sie die Matratze verkehrt herum auf den Boden (Abbildung 1).
- Positionieren Sie den Rahmen wie abgebildet auf der Matratze (Abbildung 1).
- Befestigen Sie den Rahmen mithilfe der beiliegenden 4 + 4 Schrauben an der Unterseite der Matratze (Abbildung 2-3).
- Befestigen Sie nun die Matratze an der Rahmenseite mithilfe der mitgelieferten Halterungen & Schrauben (Abbildung 4).
- Schneiden Sie die Kunststoff-Laschen am Rahmen mit einer Schere ab.
- Montieren Sie die Füße an den dafür vorgesehenen Eckteilen am unteren Rahmen (Abbildung 5).
- Verbinden Sie das Stromkabel mit dem Motor. Achtung: Das Kabel wird erst später in die Steckdose gesteckt. (Abbildung 6).
- Verbinden Sie Strom- und Versorgungskabel mit dem Adapter.
- Stellen Sie das Bett auf seine Beine.
- Wenn Sie einen Seamless-Bezug besitzen, wird dieser nun installiert. Bitte beachten Sie dazu die separate Montageanleitung.
- Die Haupt-Matratze kann sich während des Transports innerhalb des Bezuges verschieben und muss möglicherweise neu ausgerichtet werden. Überprüfen Sie, ob alle Ecken des Bezuges korrekt positioniert sind.

## ETRIEBNAHME DER FERNBEDIENUNG

- Stecken Sie den Stecker in die Steckdose. Der Motor startet nun den Kopplungsmodus und das Licht unter dem Motor beginnt zu blinken.
- Drücken Sie "Kopf +" und "Fuß +" gleichzeitig für 3 Sekunden bis ein kurzes Licht unter dem Motor erscheint. Der Motor und die Fernbedienung sind nun gekoppelt.

## ELEKTRISCHE DATEN

Energieversorgung: 100 V AC - 240 V AC.  
Standby Leistung: Max. 0,1 W.

## SPEICHER

- Bewegen Sie das Bett in die zu speichernde Position.
- Halten Sie den Speicher-Knopf für ca. 3 Sekunden gedrückt. Ihre Lieblingsposition ist nun abgespeichert.
- Wenn Sie kurz auf "=" drücken, bewegt sich das Bett eine die flache Liegeposition.
- Wenn Sie den Speicher-Knopf kurz drücken, bewegt sich das Bett in die von Ihnen gespeicherte Position.

## UNTERBETTBELEUCHTUNG

Drücken Sie die Taste mit dem Glühbirnen-Symbol, um die Beleuchtung zu aktivieren.

## GLEICHZEITIGE BEDIENUNG ZWEIER BETTEN

Wenn Sie zwei Betten gleichzeitig steuern möchten, benötigen Sie ein zusätzliches Verbindungskabel oder die Smartphone-App 'JENSEN ADJUSTABLE SLEEP'.

## FEHLERBEHEBUNG

Wenn sich das Bett nicht verstellen lässt, überprüfen Sie folgendes:

- Prüfen Sie, ob der Stecker fest mit allen Kontakten verbunden ist (Wand, Adapter, Motor).
- Überprüfen Sie die Batterie der Fernbedienung und ersetzen Sie diese gegebenenfalls.
- Entfernen Sie den Stecker aus der Steckdose, warten Sie 10 Minuten und stecken Sie den Stecker wieder ein.

- Setzen Sie die Fernbedienung zurück mithilfe der separaten Anleitung.
- Überprüfen Sie, ob sich der Motor mit der Smartphone-App steuern lässt.
- Öffnen Sie den Motor oder andere elektrische Komponenten nicht selbst! Der Hersteller übernimmt keinerlei Haftung, wenn Unbefugte diese Handlungen vornehmen. Ersatzteile sind ausschließlich von zugelassenen Händlern zu beziehen.

## GERÄUSCHE

Ein verstellbares Bett ist nicht geräuschlos. Die Geräusche, die das Bett erzeugt, können durch die Raumakustik verstärkt werden.

## STROMAUSFALL

Wenn sich das Bett während eines Stromausfalls in aufgerichteter Position befindet, ziehen Sie den Stecker aus der Wandsteckdose. Verwenden Sie anschließend einen Inbusschlüssel, um Kopf- und Fußteil von Hand in die flache Position zu bringen (Abbildung 8).

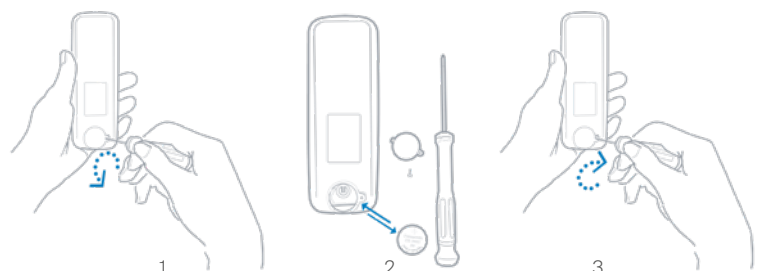
## ANWENDUNG

Die Hubmotoren des Bettes sind nicht für den Dauerbetrieb vorgesehen. Ein zuverlässiger Betrieb und eine normale Produkt-Lebensdauer können erreicht werden, wenn die Motoren innerhalb von 18 Minuten nicht länger als 2 Minuten in Betrieb sind. Ein Überschreiten dieser Grenze verringert die Lebensdauer des Produktes. Das Bett ist so konstruiert, dass es ein Gewicht von bis zu 150 kg tragen kann - natürlich verteilt von Kopf- bis Fußende. Es ist wichtig, sich nicht auf das Kopf- oder Fußende zu setzen, während sich dieses in einer erhöhten Position befindet oder bewegt wird. Ein Überschreiten dieser Grenzwerte führt zur Beschädigung des Produkts und zum Erlöschen der Garantie.

**VORSICHT!** Bei unvorsichtigem Gebrauch können Gegenstände von den beweglichen Teilen des Bettes eingeklemmt werden. Bewahren Sie die Fernbedienung daher außerhalb der Reichweite von Kindern auf!

## BATTERIEWECHSEL

- Schrauben Sie die Abdeckung des Batteriefachs ab. Verwenden Sie einen Phillips PH0-Schraubendreher.
- Entfernen Sie die alte Batterie und setzen Sie eine neue CR2032-Batterie ein.
- Schrauben Sie die Abdeckung des Batteriefachs wieder auf. (Maximales Drehmoment: 0,2 Nm.)



**WARNUNG** Dieses Produkt enthält eine Knopfzelle. Halten Sie neue und gebrauchte Batterien von Kindern fern. Lebensgefahr oder schwere Verletzungen können auftreten, wenn die Batterie verschluckt wird. Wenn Sie vermuten, dass eine Batterie verschluckt oder in den Körper eingeführt wurde, suchen Sie sofort medizinische Hilfe auf. Entsorgen Sie gebrauchte Batterien gemäß den örtlichen Vorschriften.

Batterietyp: CR2032. Batteriespannung: 3 V.

INT/UK

N

DK

FIN

D

S



# JENSEN LEAN



## INTRODUKTION

Grattis till ditt val av en Jensen Lean ställbar säng. Vi hoppas att den kommer att ge dig god sömn och vila under många år framöver. Läs igenom bruksanvisningen innan montering/Installation.

## GARANTI

Jensen Lean har 5 års garanti vid normal användning. Kvitto med inköpsdatum gäller som garantibevis. Vid eventuella fel eller problem vänder du dig till butiken där du köpte sängen. Ange artikelnummer och datum på motorn (se bild 6).

## ANVÄNDNING AV FJÄRRKONTROLL

Sängens inställningar styrs med fjärrkontrollen. Översikt över fjärrkontrollens funktioner:

- |                  |                           |
|------------------|---------------------------|
| 1. Huvudända upp | 5. Belysning under sängen |
| 2. Huvudända ned | 6. Plant läge             |
| 3. Fotända upp   | 7. Minnesfunktion         |
| 4. Fotända ned   |                           |



## JENSEN ADJUSTABLE SLEEP APP



Med vår app för justerbara sängar kan du enkelt hitta och lagra din favoritposition.



Justera sängens position med röststyrning.



## MONTERING/UPPSTART

Kontrollera att alla delar är med. Se översikten på sidan 2 i broschyren.

1. Vänd madrassen med botten upp.
2. Placera sedan ramen på madrassen.
3. Skruva fast ramen med 4+4 skruvar (bild 2-3)
4. Skruva fast madrassen i ramens sida med två fästen och skruvar (bild 4).
5. Skär av plastremarna på ramen.
6. Montera benen på hömfästena på den nedre ramen (bild 5).
7. Anslut matarkabeln till motorn. Vänta med att ansluta motorn till ett uttag (bild 6).
8. Anslut matarkabeln och strömkabeln till strömadaptern.
9. Placera sängen på dess ben.
11. Om du har ett Seamless-överdrag ska du sätta på det nu. Se separat monteringsanvisning för detta.
12. Huvudmadrassen kan ha förskjutits inuti överdraget under transporten och kan behöva justeras. Se till att hörnen är ordentligt dragna på plats.

## KONFIGURERA FJÄRRKONTROLLEN TILL SÄNGEN

1. Sätt i kontakten i eluttaget. Motorn går nu in i parkopplingsläge och lampan under motorn börjar blinka.
2. Tryck ned knapparna "huvud +" och "fot +" samtidigt i tre sekunder tills en lampa tänds under motorn. Motorn och fjärrkontrollen är nu parkopplade.

## ELEKTRISKA DATA

Input: 100 V AC - 240 V AC  
Standbyläge: Max 0,1 W.

## MINESFUNKTION

1. Ställ in sängen på den position du vill lagra.
2. Tryck in minnesknappen "M" i minst 3 sekunder. Inställningen är nu lagrad.
3. Tryck snabbt på "=" för att ställa in sängen i horisontellt läge.
4. Om du trycker på minnesknappen igen återgår sängen till den lagrade positionen.

## BELYSNING UNDER SÄNGEN

Tryck på "lampikonen" för att tända eller släcka lampan.

## SAMKÖRNING AV TVÅ SÄNGAR

Om du vill samköra två sängar kan du köpa en separat parkopplingskabel eller ladda hem appen till din Smartphone.

## FELSÖKNING

Om sängen inte kan justeras, kontrollera följande:

- Att alla kontakter är ordentligt anslutna (vägguttag, nätadapter och motor).
- Kontrollera att batteriet i fjärrkontrollen sitter rätt. Byt ut det vid behov.
- Dra ur kontakten ur vägguttaget, vänta 10 minuter och sätt sedan i den igen.
- Konfigurera fjärrkontrollen på nytt, se separat avsnitt.
- Kontrollera om motorn fungerar med appen.
- Öppna inte motorn eller elektriska komponenter på egen hand. Tillverkaren avsägar sig allt ansvar om detta görs av en icke auktoriserad person. Nya komponenter ska levereras av en auktoriserad leverantör.

## LJUD

En ställbar säng är aldrig ljudlös. Ljuden som kommer från sängen kan förstärkas av akustiken i rummet där den står.

## STRÖMAVBROTT

Om sängen är upphöjd när det blir strömavbrott drar du ur kontakten ur vägguttaget. Lossa insexnyckeln från motorn. Fäll ned huvud- och fotända var för sig (bild 8).

## ANVÄNDNING

Sängens motor är inte konstruerad för kontinuerlig drift. Pålitlig funktion och normal livslängd uppnås när motorn inte används i mer än 2 minuter under en period på 18 minuter. Om tiden överskrider förkortas produktens livslängd. Sängen är konstruerad för att bära en person som väger maximalt 150 kg, naturligt fördelad över hela sängen från huvud- till fotända. Det är viktigt att man inte sitter på sängens huvud- eller fotända när sängen är upphöjd eller körs. Skulle dessa gränser överskridas, skadas produkten och garantin upphör att gälla.

**OBS!** Sängen har rörliga delar som vid oförsiktig användning kan utgöra en klämrisk. Förvara fjärrkontrollen utom räckhåll för barn!

## BATTERIBYTE

1. Skruva av batteriluckan. Använd en Philips PH0-skruvmejsel.
2. Ta bort det gamla batteriet. Sätt i ett nytt CR2032-batteri.
3. Sätt tillbaka batteriluckan. (Max vridmoment: 0,2 Nm.)



**VARNING** Denna produkt innehåller ett knappcells-batteri. Förvara nya och använda batterier utom räckhåll för barn. Död eller allvarlig skada kan inträffa om batteriet sväljs. Om du misstänker att ett batteri har svalts eller placerats i kroppen, sök omedelbart medicinsk hjälp. Kassera använda batterier enligt lokala regler. Batterityp: CR2032. Batterispänning: 3 V.

INT/UK

N

DK

FIN

D

S



## HILDING ANDERS NORWAY AS

Box 19, N-3061 Svelvik, Norge  
Tel: +47 33 78 49 50  
E-mail: [info.no@hildinganders.com](mailto:info.no@hildinganders.com)  
[www.jensen-beds.com](http://www.jensen-beds.com)