

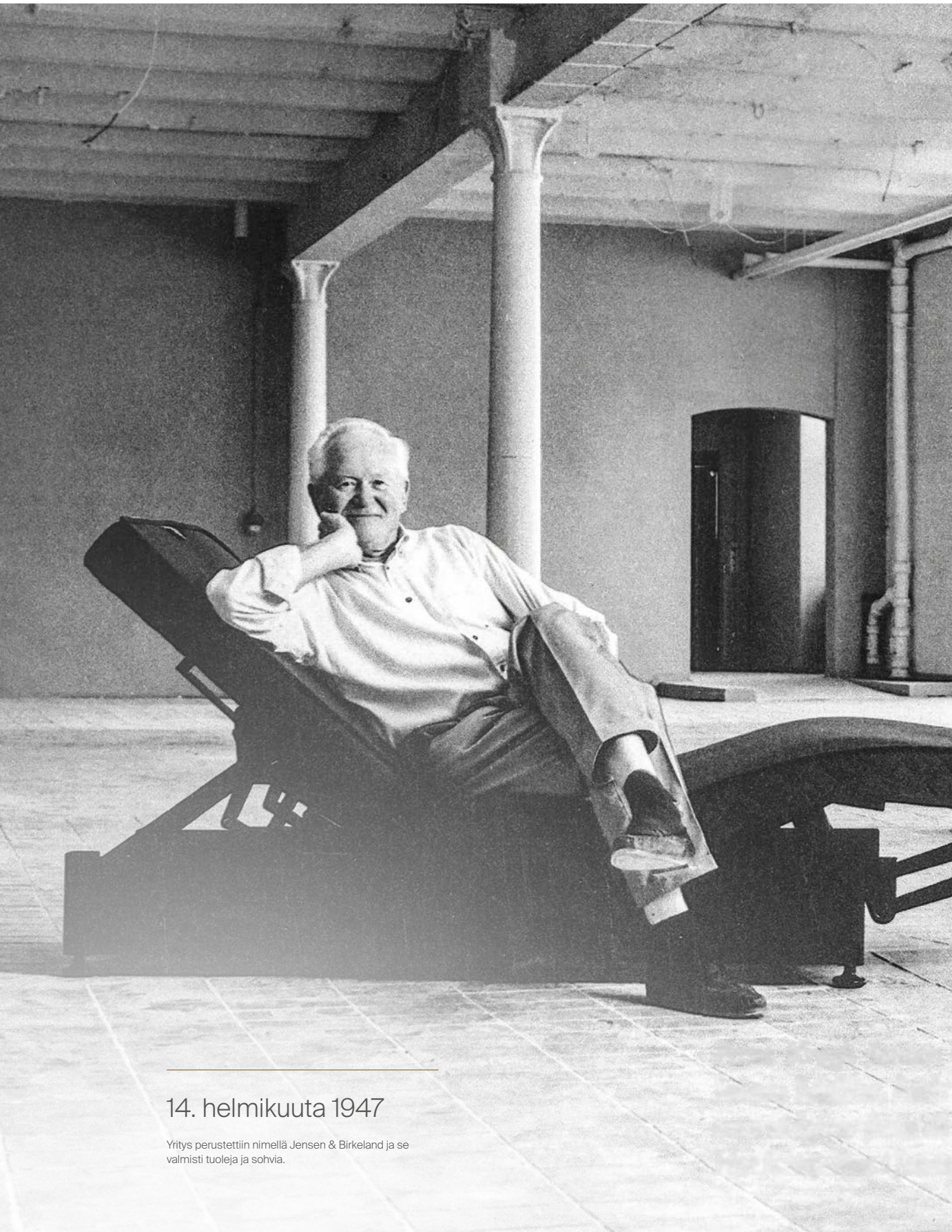
The sleep that
makes your day.



SIGNATURE COLLECTION



Suunnittelemme ja
valmistamme sänkyjä, jotka
tekevät unestasi parhaan
mahdollisen, jotta myös
päivästäsi tulisi
paras mahdollinen.



14. helmikuuta 1947

Yritys perustettiin nimellä Jensen & Birkeland ja se valmisti tuoleja ja sohvia.

Nukkumisen edelläkävijä vuodesta 1947.

Svelvik sijaitsee kaakkois-Norjassa hieman Oslon ulkopuolella, mahtavan Drammen-vuonon juurella. Idyllisessä pienessä kylässä huomio kiinnittyy usein ensimmäisenä kiehtovan kiemurteleviin katuihin ja valkoisiin taloihin. Kaunista maisemaa pintaa syvemmälle tarkasteltaessa löytyy kuitenkin sen syvin olemus – sukupolvelta toiselle periytynyt kova työmoraali ja ammattitaito, ja unelmiesi uni.

Täällä vuonon juurella kaksi vuotta toisen maailmansodan päättymisen jälkeen Jensenin perhe aloitti huonekalujen valmistuksen. Vuosi 1947 oli vaikeaa aikaa materiaalien suhteen, mutta kunnianhimoa ei puuttunut. Aina ensimmäisen patjan valmistuksesta lähtien tavoitteena oli antaa kaikille Jensenin valinneille paras mahdollinen uni. Se ei ole muuttunut.

Uskomme, että väsymyksen ei tulisi koskaan pidätellä meitä ja siksi olemme tehneet parhaamme oppiaksemme kaiken mahdollisen unesta, fysiologiasta ja materiaaleista. Kiitos sukupolvien pitkäjänteisen työn kautta hankitun tietotaidon, olemme ansainneet myös kaukana Norjan ulkopuolella asuvien kuluttajien luottamuksen.

Emme kuitenkaan koskaan unohda juuriamme. Tehtaamme sijaitsee edelleen Svelvikissä ja olemme ylpeitä siitä, että jokainen nimellämme varustettu sänky ja patja on valmistettu antaumuksella ja ammattitaidolla. Uni ei merkitse meille vain nukkumista yöllä. Se tekee päivästä paremman.



1952

Ensimmäinen jous-
tinpatja, *Svella*, tuotiin
markkinoille.

1955

Vuodesohva *Siesta*
tuotiin markkinoille.

1984

Uusi tehdas
Sandissa, Svelvikin
läheisyydessä, aloitti
tuotannon.

1990

Tiivis yhteistyö
fysioterapeutin kanssa
aloitettiin, jotta Jensen-
sänkyjen mukavuus
paranisi entisestään.

1992

Ensimmäinen säädettävä sänky – Jensen Vital – tuotiin markkinoille.

1998

Vallankumous nukkumismukavuudessa – Jensen® Original -vyöhykejärjestelmä – tuotiin markkinoille.

2004

Maailman edistynein sänky, Jensen Supreme Dynamique tuotiin markkinoille. Hilding Anders International AB osti Jensenin.



2006

Ensimmäiset Joutsenmerkillä varustetut Jensenin sängyt tuotiin markkinoille.

2009

Innovatiivinen TempSmart-sijauspatja ja -tyyny lanseerattiin. Tämä tekniikka varastoi ja vapauttaa ruumiinlämpöä tarpeen mukaan luoden täydellisen nukkumisympäristön.

2010

Aloy®-jousitusjärjestelmä tuotiin markkinoille. Innovaatio on pitkäjänteisen tutkimuksen tulos ja jousituksesta tulee tärkeä osa Jensenin identiteettiä.



2014

Jensen Exact Comfort -säätö lanseerattiin. Sen avulla patjan tukevuutta voidaan säätää helposti vartalon tarpeiden mukaan.

2020

Edistynein jousitusjärjestelmämme, Aloy® 3.0 tuotiin markkinoille. Innovaatio on osoitus kunnianhimoistamme auttaa asiakkaita heräämään täysin levänneenä – joka päivä.



2022

Juhliessamme 75-vuotispäiväämme olemme yksi vahvimmista sänkymerkeistä Norjassa, Tanskassa, Ruotsissa, Suomessa, Islannissa, Itävallassa, Belgiassa, Kroatiaassa, Unkarissa, Italiassa, Hollannissa, Puolassa, Slovakiassa, Saksassa, Espanjassa, Sveitsissä ja Isossa-Britanniassa.





Meillä on suurin sänkyvalikoima, jolle on myönnetty pohjoismainen Joutsenmerkki. Joutsenmerkki on Pohjoismaiden virallinen ympäristömerkki. Sängyt, tekstiilit ja lisätarvikkeet täyttävät merkin tiukat vaatimukset, jotka koskevat tuotteiden ympäristövaikutusta koko käyttöiän ajan.

Jaamme unelman kestävästä yhteiskunnasta.



Sängyissä käyttämämme puu on Forest Stewardship Council (FSC®) -sertifioitua puuta. Näin varmistetaan, että puu saadaan ja käsitellään kestäväällä, vastuullisella ja yhteiskuntaa hyödyttävällä tavalla.



Grønt Punkt Norge

Grønt Punkt Norge on kansalaisjärjestö, joka pyrkii muovin uusiokäyttöön. Olemme sitoutuneet rajoittamaan muovijätteen tuottamista ja vuonna 2020 vähensimme muovin käyttöä tuotannossamme 16 tonnilla.

Huomioimme luonnon – ja sinut.

Sänkymme valmistetaan Norjassa ja käytämme vain materiaaleja, tuotantomenetelmiä ja tavarantoimittajia, jotka täyttävät korkeat vaatimuksemme. Osoituksena vakavasta suhtautumisestamme asiaan, teemme yhteistyötä johtavien ympäristömerkkien, kuten Joutsenmerkin kanssa. Näin me nukumme paremmin ja toivottavasti sinäkin.



Pyrimme jatkuvasti minimoimaan tuotannossamme syntyvän jätteen. Meillä on sopimus kierrätyksestä Norsk Gjenvinning -kierrätysyrityksen kanssa. Investoimalla laitteisiin ja ohjelmistoihin olemme jo vähentäneet tuotannosta syntyvää hukkaa ja jätettä 18 prosentilla.



Pyrimme vastuulliseen kuluttamiseen ja tuotantoon YK:n kestävän kehityksen tavoitteiden mukaisesti. Estämme sekä käyttäjien että tehdastyöntekijöiden altistumisen haitallisille kemikaaleille ja samalla autamme vähentämään ilman, vesistöjen ja maaperän saastumista.

- Ympäristöystävälliset kankaat.
- Sertifioitu ja kestävä puu.
- Ei haitallisia kemikaaleja.
- Riippumattomat laatutestit.
- 5 vuoden täystakuu.
- 25 vuoden takuu rungon ja jousien rikkoutumisen varalle.

Ei haitallisia kemikaaleja.

Kun omistat Jensen-sängyn, voit odottaa laadukasta nukkumiskokemusta, joka on turvallinen sekä terveydellesi että ympäristölle. Jensenin sängyissä tai lisätarvikkeissa ei käytetä haitallisia kemikaaleja ja siksi emme käsittele puusta, metallista tai kankaasta tehtyjä pintoja epäterveellisillä paloa hidastavilla aineilla tai muilla kemikaaleilla.

Planeettamme ei uudistu, joten meidän täytyy.

Planeettamme vaatii meitä olemaan älykkäämpiä luonnonvarojen käytössä. Sängyt eivät tee poikkeusta. Koska tuotteemme ovat kierrätettäviä, sänkyjemme ja lisävarusteidemme käyttöikä pitenee, mutta laadusta emme silti tingi. Tavoitteenamme on aina, että sänkyjemme ovat kestäviä ja pyrimme samalla pienentämään niiden hiilijalanjälkeä. Tuotteemme valmistetaan Norjassa ja niillä on viiden vuoden täystakuu sekä 25 vuoden takuu rungon tai jousien rikkoutumisen varalta.


Nykyään yhä useammat sängyn osat voidaan vaihtaa kun ne ovat kuluneet, jolloin on mahdollista valita vanhan korjaus täysin uuden sängyn hankkimisen sijaan. Kierrätämme tuotannossamme materiaaleja enemmän kuin koskaan ennen. Esimerkiksi 30 prosenttia jousien sisältämästä teräksestä on kierrätettyä.



Ympäristöystävälliset kankaat

Pyrimme käyttämään vain kierrätettäviä ja uudelleen käytettäviä tekstiilejä sängyissämme. Green Care- ja Easy Care -merkeillä varustettujen kankaiden valmistuksessa vapautuu 75 prosenttia vähemmän hiilidioksidipäästöjä verrattuna uuteen polyesteriin ja ne on helppo puhdistaa vedellä ja miedolla pesuaineella. Kaikki kankaamme täyttävät myös pohjoismaisen Joutsenmerkin tiukat vaatimukset.

Kaikkein ylellisimmät tekstiilimme valmistetaan Norjassa tuotetusta villasta. Tämä elegantti ja pehmeä materiaali on erittäin kestävä ja luonnostaan paloa hidastavaa. Se on elastista, tuntuu erittäin pehmeältä ihoa vasten ja vanhenee kauniisti. Villan luonnollinen lämpötilaa säätelevä vaikutus tekee myös ihmeitä unen laadulle.



Jokaisen innovaation tavoitteena on parantaa nukkumismukavuutta, koska se on avain *unen laadun parantamiseen* ja heräämiseen täysin levänneenä – joka aamu.

It's not just a bed. It's a Jensen.

Kehitystiimimme herkeämätön työ takaa Jensenillä nukkujalle aina parhaan mahdollisen unen. Kehitystiimimme koostuu mm. fysiologian ja unitieteen asiantuntijoista. Innovaatioidemme tavoitteena on parantaa nukkumismukavuutta ja rajoittaa tarvetta heräämiseen tai asennon vaihtamiseen. Mitä vähemmän häiriöitä koet kun nuket, sen parempi.



Nukkumismukavuuden ja unen laadun välinen suhde.

Heräämme unesta monesta syystä. Unet, kuorsaus ja tarve käydä wc:ssä ovat esimerkkejä tästä. Joissakin tapauksissa kuitenkin itse sänky tai nukkumisolosuhteet aiheuttavat heräämisen. Makuuhuone voi olla liian lämmin tai kylmä eikä sänky tarjoa mukavuutta unen jatkamiselle.

Jos sänky on liian kova, aivot lähettävät signaalin syvästä unesta heräämisen tarpeesta, jotta voit liikahda ja vaihtaa epämukavan asennon parempaan. Yksi esimerkki on

käsivarren puutuminen, koska siihen kohdistuu painetta kylkiasennossa. Lyhyesti, jos sänky ei tarjoa välttämätöntä myötäilevyyttä, et saa riittävästi uniaikaa unen eri vaiheissa. Tämän seurauksena tunnet olosi väsyneeksi aamulla.

Jensenin jokaisen innovaation tavoitteena on parantaa nukkumismukavuutta, koska se on avain unen laadun parantamiseen ja heräämiseen täysin levänneenä – joka aamu.



PEHMEÄMPI
VYÖHYKE -
JALKOPÄÄN
MYÖTÄILEVYYS

TUKEVAMPI
VYÖHYKE -
ALAVARTALON
TUKI

PEHMEÄMPI VYÖHYKE
- LANTION ALUEEN
MYÖTÄILEVYYS

Me tuemme vartaloasi.

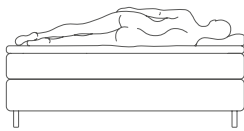
Kehitämme sänkyämme intohimolla, ammattitaidolla ja tiedettä hyödyntäen. Unen ja kehon toipumisen ymmärtäminen on välttämätöntä, kun halutaan valmistaa parempia sänkyjä.

Jensen Original -vyöhykejärjestelmä on kehitetty yksinomaan unen laadun parantamista varten. Siinä yhdistyvät pehmeä hartia-alue ja hyvä ristiselän tuki. Näin hartiat ja

lantio oppoavat syvemmälle patjaan, jolla varmistetaan optimaalinen paineettomuus. Tulos on sama, nukut sitten kyljelläsi tai selälläsi. Vyöhykejärjestelmä on olennainen osa jokaista Jensen-sänkyä ja sillä on suuri vaikutus häiriintymättömän unen saavuttamiseen.

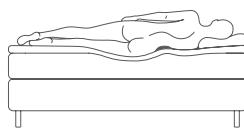


OIKEA NUKKUMISASENTO:



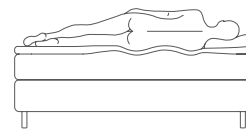
Liian kova.

Lantio ja hartiat eivät painu patjaan eivätkä vyötärö ja alaselkä saa riittävästi tukea.



Liian pehmeä.

Vartalo painuu liian syväälle patjaan ja selkäranka taipuu epäluonnolliseen asentoon.



Täydellinen tasapaino.

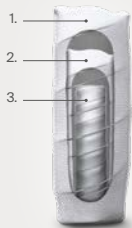
Patja tarjoaa tasaisen ja miellyttävän tuen. Lantio ja hartiat painuvat patjaan, jolloin selkäranka on suorassa.



Aloy® 3.0 -jousitusjärjestelmä.

Määräävä tekijä patjan myötäilevydessä on jousitusjärjestelmä. Jensen Aloy® 3.0 on paras ja joustavin jousitusjärjestelmämme, joka mukautuu jatkuvasti muuttuvaan nukkumisasentoon ja painon jakautumiseen. Erittäin pehmeä hartia-alue antaa paljon tilaa ylävartalolle ja

lantioalue tarjoaa paremman tuen, mutta myös tilaa, jotta lantio voi painua syvemmälle patjaan. Aloy® 3.0 -jousisto on patentoitu ja se ovat saatavilla vain Jensenin sänkyihin. Jousiston ansiosta vartalo saa tarvitsemansa tuen, jotta voit herätä täysin levänneenä.



1. Pehmentää ja antaa mukavuutta, jolloin vartalo painuu syvemmälle patjaan.
2. Mukautuu vartaloon, antaa vakautta ja lisätukea.
3. Antaa tarvittavan lisätuen.

Jouset kaksi ja kolme tekevät yhteistyötä lievittääkseen lihaksiin kohdistuvaa painetta. Tämä parantaa pintaverenkiertoa ja rentouttaa lihaksia jännitteiltä. Näin unesta tulee syvempi ja häiriintymättömämpi.

Skannaa koodi tai vieraille osoitteessa jensen-beds.com/fi. Saat sivustolta lisätietoja ja voit katsoa videon Aloy® 3.0 -jousitusjärjestelmästä.





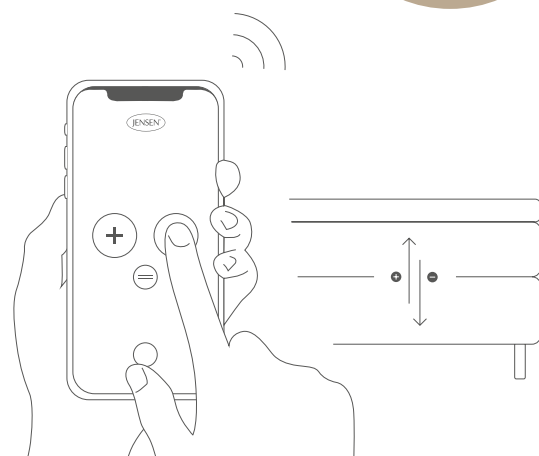
Säädä sänkysi
tukevuutta
älypuhelimellasi.

Jensen Exact Comfort -säätö.

Uusiutuva selkäkipu, raskaus tai edellisen päivän treeni voivat olla syitä siihen, että patjan tukevuutta on hyvä muuttaa tilapäisesti. Jensen Exact Comfort -säätö mahdollistaa patjan tukevuuden säätämisen tarkasti. Napinpainalluksella voit nukkua täsmälleen kuten kehosi tarvitsee - joka yö.

Kaukosäädin kuuluu varusteisiin. Käytettävissä myös applikaatiolla.

Jensen Exact Comfort -säätö on saatavana lisätoimintona Nordic- ja Continental-sänkyihin.



+

TUKEVAMPI

-

PEHMEÄMPI

=

VAAKATASOSSA



Kehitystiimme koostuu
asiantuntijoista fysiolo-
gian ja unitieteen aloilta,
jotta voimme parantaa
sängyjemme mukavuutta –
ja sinun unesi laatua.

Oikean sängyn valinta.



Sänky on sijoitus, jossa vietät yösi monen vuoden ajan. Tässä oppaassa kerrotaan seikoista, joihin on hyvä kiinnittää erityistä huomiota tutustuessasi markkinoiden eri vaihtoehtoihin.

Ensimmäinen asia, joka tulee pitää mielessä uutta sänkyä etsiessä, on sen tärkeys elämänlaatusi kannalta. Levänneenä ja virkeänä suoriudut parhaiten päivästäsi. Huono unen laatu vaikuttaa meihin luonnollisesti yhtä paljon. Lyhyellä tähtäimellä se johtaa keskittymisvaikeuksiin ja mielialan vaihteluihin. Pitkäaikaiset seuraukset ovat vakavampia, kuten heikentyvä vastustuskyky tai nopeampi ikääntyminen. On siis aiheellista sanoa, että sänky on sijoitus omaan terveyteesi ja suorituskykyysi.

Hyödy unestasi parhaalla mahdollisella tavalla.

Laadukasta sänkyä arvostetaan nykyään yleisesti ottaen enemmän kuin esimerkiksi 15 vuotta sitten ja siihen ollaan valmiita sijoittamaan aiempaa rohkeammin. Unen merkityksestä hyvinvointiin ollaan tietoisempia kuin aiemmin, mutta osasyynä tähän kehitykseen on älypuhelinien tulo arkeemme. Kun useimmat ottavat puhelimen, tuon kädessä pidettävän viihdekeskuksen, makuuhuoneeseensa joka ilta, ei sänkyyn meno

tarkoita enää vain nukkumaanmenoa. Siksi on tärkeämpää kuin koskaan hyötyä parhaalla mahdollisella tavalla tunneista, joiden aikana todella nuket. Ja tässä asiassa voit laadukkaasti sängyn valinnalla tehdä ison muutoksen.

Kuinka siis löydät oikean? Kun huomioidaan tarjolla olevien mallien ja vaihtoehtojen määrä, oikea sänky löytyy varmasti, olivat vartalotyyppisi ja henkilökohtaiset mieltymyksesi mitkä tahansa. Käydäänpä unelmi-esi sängyn löytäminen läpi vaihe vaiheelta.

Joustinpatja, runkopatja, jenkki-sänky vai säädettävä?

Erilaisilla vuodetyypeillä on kullakin etunsa ja ominaisuutensa. Kaikkein suosituin malli nykyään on jenkki-sänky eli continental. Se koostuu kolmesta kerroksesta, mikä tekee siitä hieman runkopatjaa korkeamman ja tarjoaa mahtavan nukkumismukavuuden. Alimpana on joustitettu runkopatja, keskellä joustinpatja ja sen päällä sijauspatja, joka viimeiste-

lee sängyn. Jensenin jenkki-sängyissä on aina kaksi tai kolme yksittäistä jousitusjärjestelmää, jotka antavat huomattavasti paremman myötäilevyyden kuin sängyt, joissa on yksi patja. Jenkki-sängyissä parisängyjen erityispiirre on, että niissä ei ole keskellä rakoa, mikä tekee niistä entistä mukavampia.

Malli, josta käytetään nimeä käännettävä joustinpatja, on perinteinen patja, joka on helppo sijoittaa käytössä olevaan sängyn runkoon. Vaikka patjassa on vain yksi jousikerros, Jensen® Original -vyöhykejärjestelmä tarjoaa hyvän nukkumismukavuuden.

Runkosängyissä Jensen tarjoaa eksklusiivisen Nordic -malliston, jossa mukavuuden takaa pintajouston lisäksi myötäilevä tukijousitus. Siinä on tukeva runko ja kaksoispuusijousitus, jossa on käytetty Jensenin Pocket on Pocket -teknologiaa.

Usein esitettyjä kysymyksiä ja vastauksia.

1

Selkäni on kipeä, pitäisikö minun hankkia tukeva patja?

Ei, vaan sinun tulisi hankkia juuri vartalotyypillesi, painollesi ja nukkuma-asennoillesi sopiva patja. Tärkeä mielessä pidettävä seikka on, että patjan tulisi tukea vartaloa siten, että selkäranka on suorassa nukuttaessa.

2

Onko sängyn kokeileminen todella välttämätöntä?

Kyllä. Älä kiinnitä huomiota pelkkään ulkonäköön, siihen on helppo langeta. Onhan sänky huonekalu, mutta se on tarkoitettu ensisijaisesti auttamaan unen laadun parantamisessa. Kun kokeilet useampaa eri sänkyä, mahdollisuus täydellisen sängyn löytymiseen kasvaa.

3

Mikä jenkkisängyssä on niin erikoista?

Se koostuu kolmesta eri kerroksesta. Jenkkisänky tarjoaa erittäin hyvän nukkumismukavuuden, koska kolme erillistä jousitusjärjestelmää tekevät yhteistyötä optimaalisen tuen antamiseksi koko vartalollesi. Näin se on myös korkeampi kuin sängyt, joissa on vain perinteinen käännettävä patja tai runkopatja.

Säädettävien sänkyjen suosio on kasvanut merkittävästi viime vuosina. Säädettävä sänky tarjoaa joustavuutta ja nukkumismukavuutta, jota perinteisellä sängyllä ei voi saavuttaa, koska voit helposti säätää patjan tarjoamaa tukea vartalollesi. Säädettävä sänky on erityisen hyvä valinta, jos kärsit mistä tahansa jäykkyyksistä tai ki-vuista. Jopa pienet muutokset patjan tukevuudessa voivat auttaa erilaisissa elämäntilanteissa aina tilapäisen selkävivun lieventämisestä raska-usajan unenlaadun parantamiseen. Säädettävä sänky tarjoaa myös uusia mahdollisuuksia, kuten television katselu tai lukeminen sängyssä, jolloin mukavuus on uudella tasolla, eikä selän taakse tarvitse kerätä tyynyä.

Valitse patjan kovuus.

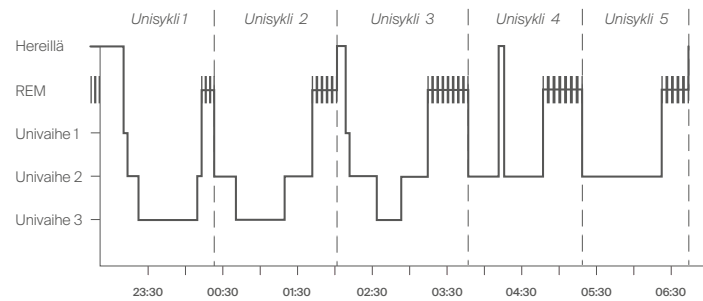
Kun on kyse mitoista ja haluamastasi sänkytyypistä, voit tehdä paljon tutkimusta jo kotoa käsin. Oikean sängyn löytäminen edellyttää kuitenkin käyntiä huonekaluliikkeessä ja sängyn varsinaista kokeilemistä. Se on ainoa tapa kokea ero tyypiltään erilaisten sänkyjen välillä ja mikä tärkeintä,

se on välttämätöntä patjan oikean tukevuuden löytämiseksi. Patjan pitää tukea miellyttävästi koko vartaloa, jotta voit rentoutua ja nukkua tasaisen hyvin koko yön. Avaimet tämän saavuttamiseen ovat patjan tukevuus ja oikea myötäilevyys. On erityisen tärkeää, että hartiat ja lantio painuvat patjaan, jotta selkäranka on suorassa. Kun vartalo on rentoutunut, et herää jäykkänä ja lihakset kipeinä aamulla. Oikea tukevuus vähentää myös riskiä tarpeettoman rasituksen, selkäongelmien ja levottoman unen osalta.

”Tiedät löytäneesi täydellisen sängyn, kun nukut koko yön rauhallisesti kääntäilemättä. Liikkumattomuus on avain parempaan unen laatuun.”

Kaikki Jensenin jälleenmyyjät on koulutettu auttamaan sinua oikean patjan tukevuuden löytämisessä. He auttavat sinua kokeilemaan sänkyä oikealla tavalla. Sänkyä kokeillessasi sinun tulisi mennä makuulle samaan asentoon kuin mennessäsi nukkumaan.

Unen eri vaiheet.



Haluatko tietää lisää unen eri vaiheista ja niiden merkityksestä palautumiselle? Skannaa QR-koodi tai mene osoitteeseen jensen-beds.com/fi.





Vaikka tuntisit olosi epä mukavaksi avoimessa myymälätilassa, yritä maa- ta paikallasi ainakin viisi minuuttia, jotta koet sängyn ominaisuudet ja varmistaat olevasi mukavassa asennossa. Kokeile myös useita sänkyjä, jotta voit vertailla niitä toisiinsa.

Vaikka valitsisitkin patjan tukevuuden huolellisesti, saattaa tulla aikoja, jolloin kehosi voisi hyötyä tilapäi- sestä muutoksesta. Tämä ongelma ratkaistaan helposti Jensen Exact Comfort Adjustment -lisätoiminnolla. Se on saatavana Jensenin jenkki- ja runkopatja-sänkyihin ja sen avulla voit säätää patjan tukevuutta täsmälleen kehosi tarpeiden mukaiseksi. Lisätie- toja löytyy sivulta 19.

Minkä kokoisen sängyn tarvitset?
Makuuhuoneen koko voi olla joskus

rajoittava tekijä, mutta jos sinulla on tilaa, olisi hyvä hankkia yksin nukkuvalla vähintään 90 x 200 cm:n sänky ja 180 x 200 cm:n sänky, jos nukut partnerin kanssa. Jos sinulla on lemmikkejä tai lapsia, jotka haluavat käpertyä viereesi, ota se huomioon valitessasi sängyn kokoa. Entä pituus? Jos olet pitkä, sinun tulisi valita pidempi sänky välttämättömän nukkumismukavuuden varmistamiseksi. Nyrkkisääntönä on, että sängyn tulisi olla 15-20 cm omaa pituuttasi pidempi. Jensenin sänkyjä on mahdollisuus tilata myös mittojen mukaan räätälöitynä, jotta saisit parhaan mahdollisen unen.

Älä unohda päätä.

Tyyny on merkittävä osa nukkumista, mutta saattaa jäädä vähemmälle huomiolle, kun sijoitat unen laatuun ja hankit uutta sänkyä. Jokainen rakas-

taa mukavaa tyynyä, mutta tärkeintä on selvittää, kuinka se auttaa niskaa pysymään samassa linjassa selkä- rangan kanssa. Hartioiden leveys ja nukkuma-asento ovat tekijöitä, jotka vaikuttavat oikeankokoisen tyynyn valintaan.

Nuku hyvin!

Nyt sinulla toivottavasti on hyvä käsitys siitä, mihin pitää kiinnittää huomiota valitessasi itsellesi parhaiten sopivaa sänkyä. Toivotamme onnea sängyn valintaan! Muista, että lähimmässä Jensenin myymälässä on aina asiantuntija paikalla.

Signature Collection.

Saamme ylpeinä esitellä pitkän sänkyjen valmistusperinteemme uusimman saavutuksen. Signature-mallisto on materiaaleista ja tuotantomenetelmistä lähtien laadun ja kestävyuden ilmentymä. Kaikista sängyistä on saatavilla yhden hengen sänkyjä ja parisänkyjä.



Käännettävät patjat

Ensimmäinen taso Jensenin tarjoamassa unen laadussa on käännettävä patja. Se on helppo sijoittaa käytöissäsi olevaan sängyn runkoon ja tarjoaa hyvän nukkumismukavuuden vain itse patjan ja sijauspatjan avulla.



Nordic

Nordic-mallistossa eli runkopatjoissa on aina tuplajousitus. Päällä on vetoketjulla avattava ja käännettävä patja, jonka alla on myötäilevä tukijousitus hartian paremman uppoamisen takaamiseksi.



Continental / jenkki-sänky

Jenkki-sängyssä on kolme jousikerrosta, mikä tarjoaa merkittävän parannuksen nukkumismukavuuteen ja unen laatuun.

Sänkyyn voi valita Jensen Exact Comfort -säädön, jolloin patjan tukevuuden säätö tarpeen mukaan on mahdollista. Lisätietoja löytyy sivulta 19.



Säädettävä sänky

Säädettävät sängyt tarjoavat huipputason joustavuutta nukkumismukavuuteen. Säädettävyys mahdollistaa sängyn tukevuuden ja myötäilevyyden parantamisen ja mukavamman asennon esimerkiksi kun luet tai katselet televisiota.

Kaikki Signature-mallistoon kuuluvat sänkymme voidaan tilata säädettävänä versiona. Lisätietoja seuraavalla sivulla.

Säädettävät sängyt.

Kaikki sänkymme ovat tilattavissa säädettävänä versioina. Moottoripohja on Jensen Active II, jonka säätävissä pohjassa on oma jousisto, joka myötäilee ylempään patjan mukavuutta. Jos kärsit toistuvista kivuista, on tämän tyyppinen sänky erityisesti juuri sinulle oikea valinta, mutta kuka tahansa voi hyötyä säätötoiminnosta. Elämämme aikana koemme muutoksia kehoissamme, jolloin on suuri etu, jos voimme säädellä sängyn antamaa tukea kulloistenkin tarpeiden mukaisesti. Voit nostaa tai laskea sänkyä kummastakin päästä vain nappia painamalla. Säädettävä sänky tarjoaa myös uuden mukavuustason vaikka television katseluun tai lukemiseen sängyssä, etkä tarvitse enää tyynyjonoja tai muuta täytettä nostaaksesi itsesi mukavampaan asentoon.

TOIMINNOT:



Päätyötoiminto säätää sänkyä niin, että pää ja niska ovat aina oikeassa asennossa, kun istut sängyssä.



Sekä päädyn että jalkopään portaaton säätö ylös/alas erikseen tai yhtä aikaa.



Voit synkronoida kaksi sänkyä ja ohjata niitä samalla kaukosäätimellä.



Lataa sovellus, jotta löydät ja tallennat suosikkiasentosi helposti. Toimii myös ääniohjauksella.



Säädä sängyn asentoa ääniohjauksella.



Sängyn alla oleva tyylikäs valo, jonka voi sytyttää kumppania häiritsemättä.



Muistitoiminto suosikkiasennon tallentamiseen.





Jensen Aqtime II

Tyylikkään sängyn sisällä oleva teknologia on piilotettu kangaspäällysteiseen runkoon, joten se näyttää mannermaiselta divaanilta kun teknologia ei ole käytössä. Sekä rungossa että käännettävässä patjassa on omat jousistonsa eli säädettävät Jensen-sängyt ovat aina tuplapussijousitettuja.

Jensen Aqtime II on saatavilla J5:een ja J6:een.

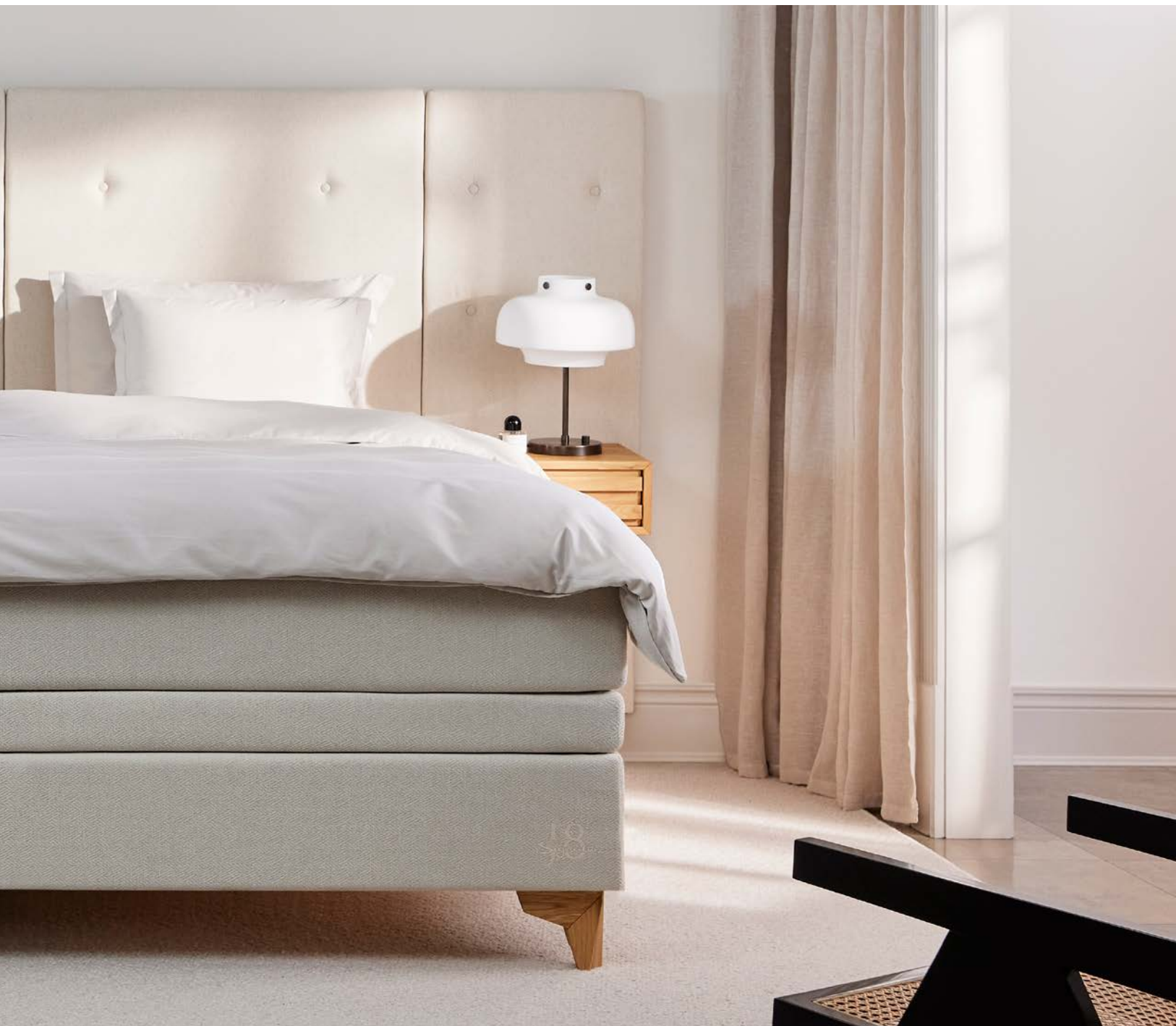
Säädettävä sänky
antaa mahdollisuuden
käyttää sänkyä
muuhunkin kuin
nukkumiseen, kuten
kirjan lukemiseen tai
TV:n katseluun.

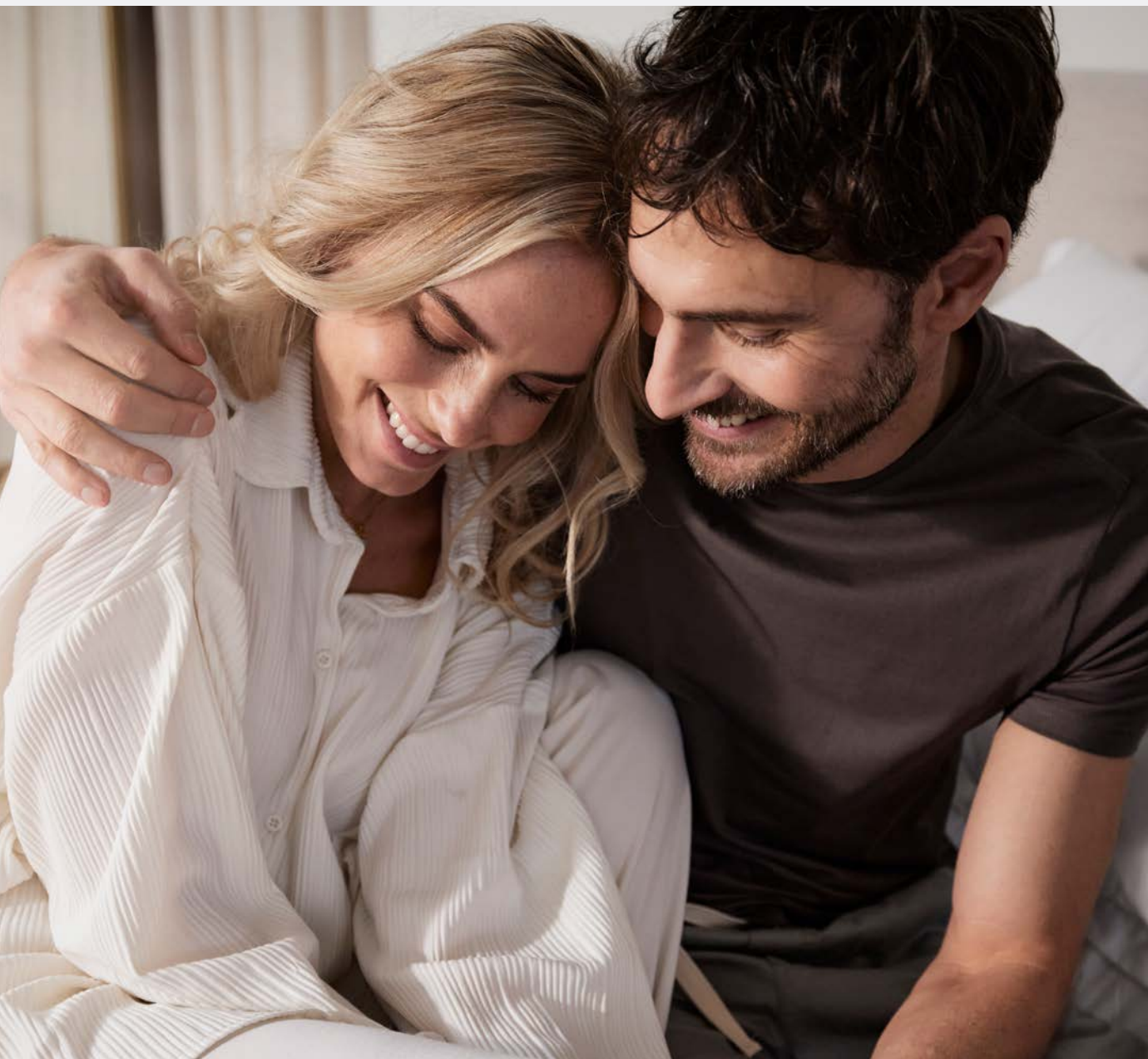


Signature J8

J8 edustaa kaikkein parasta Jensen-laatua designin, materiaalien ja toimintojen suhteen. Sänky on suunniteltu jokaiselle, joka todella haluaa panostaa nukkumismukavuuteen. Ensiluokkainen laatu on taattu sisällyttämällä sänkyyn Jensen Exact Comfort -säätö standardiominaisuutena,

jolloin voit säätää jo ennestään poikkeuksellista kokemusta vain napinpainalluksella. Toisin sanoen, J8 antaa sinun nukkua juuri siten, kuin kehosi tarvitsee.





J8 tarjoaa nukkumismukavuuden, joka on koettava, jotta se voitaisiin ymmärtää täysin. Eksklusiivinen ja patentoitu Jensen Aloy® 3.0 -jousitusjärjestelmä, ylimääräinen pussijousikerros ja Jensen® Original -vyöhykejärjestelmä saavat aikaan täysin uniikin mukavuustason, joka on suunniteltu yksinomaan kehon tarpeita ajatellen. Kaiken viimeistelee alarunko, joka sisältää Jensen Exact Comfort -säädön.

J8 on saatavilla monissa eri väreissä ja siihen on saatavilla useita erityisesti sille suunniteltuja lisätarvikkeita. Tekstiilit on valmistettu norjalaisesta villasta, joka on tyylikäs, pehmeä, kestävä ja luonnostaan paloa hidastava materiaali.



Kehitämme jatkuvasti uutta teknologiaa antaaksemme sinulle parhaan mahdollisen unenlaadun. Jensen Exact Comfort -säädön avulla tarjoamme sinulle mahdollisuuden säädellä nukkumapintasi myötäilevyyttä milloin tahansa tarpeidesi mukaan. Itseasiassa patjan ajoittaisen säätämisen tarpeeseen on useitakin mahdollisia syitä. Elämämme varrella kehomme muuttuvat ja käymme läpi erilaisia kausia, jolloin kipua saattaa aiheutua kaikesta fyysisen harjoittelun ja monotonisen työasennon väliltä. Vain nappia painamalla voit muuttaa patjan myötäilevyyttä kipujesi vähentämiseksi tai vain mukavamman asennon saavuttamiseksi ja herätä virkeämpänä.



Yhtenäinen makuupinta

Continental- ja Nordic seamless -vuoteissa on yhtenäiset makuupinnat ilman kovia reunoja keskellä. Silti tämä tekniikka mahdollistaa tukevuden valinnan yksilöllisesti.



TIEDOT:

Tukevuus:

Pehmeä, medium, tukeva ja erittäin tukeva.

Mallivaihtoehdot:

Continental / jenkkiänky



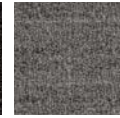
Värvaihtoehdot:



White Sand 149



Anthracite 150



Grey 151



Beige 152



Blue 153

Tekniset tiedot:

1. Jensen Optima -sijauspatja
2. Aloy® 3.0 -pussijousitus 16 cm
Jensen® Original -vyöhykejärjestelmällä
3. Innergetic® Latex 3 cm
4. Jensen Reflect Pocket 7 cm
5. Jensen Support Pocket 12,5 cm
6. Jensen Cellex XS 1,5 cm
7. Jensen Exact Comfort -säätö





Signature J6

Jensen J6 on suunniteltu optimaalisen nukkumismukavuuden saavuttamiseksi ja se tarjoaa parhaan hartiajoustavuuden. Kankaiden väripaletti on saanut inspiraationsa Pohjoismaiden luonnosta ja sisältää paljon eloisia värejä, kuten hiekka ja vihreä.

Sängyn joustavuuden lisäksi myös sängyn räätälöinti on hyvin joustavaa. Kankaiden ja jalkojen valinnan lisäksi voit esimerkiksi yhdistää Jensen Exact Comfort -säädön sänkyysi tai viedä nukkumisesi täysin uudelle tasolle valitsemalla J6:n Jensen Active II -säätöpohjalla.





Jensen J6 -sängyn nukkumismukavuuden keskipisteenä on eksklusiivinen ja patentoitu Jensen Aloy® 3.0 -jousitusjärjestelmä. Kun se yhdistetään Jensen® Original -vyöhykejärjestelmään, joka on integroitu patjaan, saadaan täydellinen tasapaino tukevyyden ja pehmeiden välillä.

J6-mallistossa käytetyt materiaalit on valittu huolellisesti ominaisuuksiensa perusteella. J6:n jousisto on viimeistelty Innergetic-lateksilla, sekä sijauspatjan muhkean päällisen sisällä on myös Innergetic-lateksia. Sängyn tekstiilit ovat Norjassa valmistettua yllälistä villavelouria Innvikistä.

Saatavilla kaikkina vakiokokoina, mutta myös erikoismitoin.



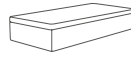
TIEDOT:

Tukevuus:

Pehmeä, medium, tukeva ja erittäin tukeva.

Mallivaihtoehdot:

Käännettävät patjat



Nordic



Nordic seamless



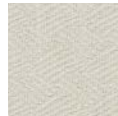
Continental / jenkkiäänky



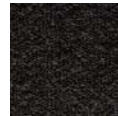
Aqive II



Väri vaihtoehdot:



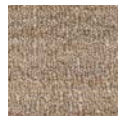
White Sand 149



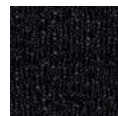
Anthracite 150



Grey 151



Beige 152



Blue 153



Yhtenäinen makuupinta

Continental- ja Nordic Seamless -vuoteissa on yhtenäiset makuupinnat ilman kovia reunoja keskellä. Silti tämä tekniikka mahdollistaa tukevuuden valinnan yksilöllisesti.

Tekniset tiedot:

1. Jensen Optima -sijauspatja
2. Aloy® 3.0 -pussijousitus 16 cm
Jensen® Original -vyöhykejärjestelmällä
3. Innergetic® Latex 3 cm
4. Jensen Support Pocket 12,5 cm
5. Jensen Reflect Pocket 7 cm





Signature J5

J5 tarjoaa erittäin korkean nukkumismukavuuden myötäilevällä jousellaan ja J5 on saatavilla useina erilaisina versioina. Voit tilata omasi käännettävänä joustinpatjalla, runkopatjana (Nordic), jenkki-sänkynä (continental) tai säädettävänä ylellisellä Aqtime II -moottoripohjalla.

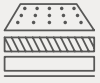
J5 -sänkyihin valitut materiaalit ja Aloy® 2.1 -jousitusjärjestelmän suorituskyky tekevät tästä yhden Signature-malliston mukavimmista sängyistä.



J5-sängyissä on Jensen® Original -vyöhykejärjestelmä, jossa on Jensen Aloy® 2.1 -pussijousisto (korkeus 14 cm). Se tarjoaa tavallista pehmeämmän ja syvemmän hartavyöhykkeen, joten ylävartalo saa joustavuutta ja tilaa, samalla kun patjan keskiosan ristiseläntuki antaa tarvittavan tuen keskivartalolle. Jensen J5 -sängyssä on kauniit tikatut kulmat ja näyttävä kangasvalikoima. Näillä yksityiskohdilla sänky saadaan näyttämään poikkeuksellisen kauniilta huonekalulta.

Saatavilla kaikkina vakiokokoina, mutta myös erikoismitoin.





Yhtenäinen makuupinta

Continental- ja Nordic Seamless -vuoteissa on yhtenäiset makuupinnat ilman kovia reunoja keskellä. Silti tämä tekniikka mahdollistaa tukevuuden valinnan yksilöllisesti.

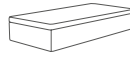
TIEDOT:

Tukevuus:

Pehmeä, medium, tukeva ja erittäin tukeva.

Mallivaihtoehdot:

Käännettävät patjat



Nordic



Nordic seamless



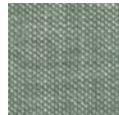
Continental / jenkisänky



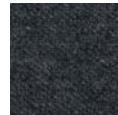
Aqive II



Väri vaihtoehdot:



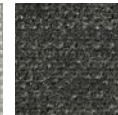
Green 144



Dark Blue 145



Light Grey 148



Dark Grey 146



Light Beige 147



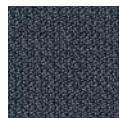
Light Beige 621



Cool Grey 622



Dark Grey 624



Evening Blue 625

Tekniset tiedot:

1. Jensen TempSmart -sijauspatja
2. Aloy® 2.1 -pussijouset 14 cm
Jensen® Original -vyöhykejärjestelmällä
3. Cellex XS 4 cm
4. Jensen Support Pocket 12,5 cm
5. Jensen Reflect Pocket 7 cm



Sijauspatjat.

Oikeanlainen sijauspatja tekee yöunesta vielä parempaa. Sen pitäisi tuntua pehmeältä ja upottavalta, mutta ei nihkeältä.

Kaikki patjamme on suunniteltu tähän tarkoitukseen.

Optimoidut vyöhykkeet, joissa on tiheämpi tikkaus hartioita ja lantiota varten, lisäävät kankaan joustavuutta. Yhdessä Jensenin patentoidun jousitusjärjestelmän kanssa tikkaustapa saa aikaan hartioiden ja lantion painumisen patjaan, jolloin nuket mukavasti ja heräät täysin levänneenä.



Kaikilla Jensenin sijauspatjoilla on joutsenmerkki.



Kaikki Jensenin sijauspatjojen päälliset voidaan pestä 60 °C:ssa.

Jensen Sleep I ja II

Jensen Sleep -sijauspatjojen suunnittelussa on inspiraatiota haettu pohjoismaisesta luonnosta ja koivunlehdistä. Jensen Sleep I -sijauspatjassa on XS-pehmuste paksuudeltaan 5cm ja Jensen Sleep II -sijauspatjassa XO-pehmuste paksuudeltaan 6,5cm. Sleep-sijauspatjojen toinen puoli on tasainen ja toinen profiloitu. Useimpien ihmisten mielestä profiloitu puoli on pehmeämpi ja tasainen puoli kovempi. Päällinen sisältää Lyocell-kuituja ja Sensity™-teknologiaa, minkä ansiosta vuode pysyy kuivempänä ja hygieenisempänä. Sijauspatjojen päälliset voi pestä 60 °C:ssa.

Korkeudet: Sleep I, 8 cm / Sleep II, 9 cm



Jensen TempSmart™

TempSmart™-sijauspäätjässä on erikoisuutena lämmönsäätelytoiminto, joka tasaa aktiivisesti lämpötilan muutoksia, jotka voivat häiritä unta. Innovaatiivinen teknologia koostuu miljoonista mikrokapseleista, jotka muuntuvat jatkuvasti ihosi lämpötilan mukaan ja imevät, varastoivat ja poistavat lämpöä tarpeen mukaan. Näin mikrokapselit pitävät sinut mukavuusalueella, jolloin tuloksena on hyvä ja tasainen unen laatu. TempSmart™-sijauspäätjässä on aina Innergetic®-lateksisisus ja avoin solurakenne optimaalisen ilmastonin ja kosteuden poiston mahdollistamiseksi. Bakteerit ja pölypunkit eivät juuri viihdy lateksissa, joten vuode pysyy puhtaampana ja terveellisempänä. Päällinen sisältää Lyocell-kuituja ja Sensity™-teknologiaa, minkä ansiosta vuode pysyy kuivempuna ja hygieenisempänä. Sijauspäätjien päälliset voi pestä 60 °C:ssa. Korkeus: 9 cm



Jensen Optima

Muhkeassa Optima-sijauspäätjässä on upea kuvioikkauk. Verhoilussa on käytetty Kairo -viskoosia, jonka antaa fantastisen tunnun. Kairo on korkealaatuinen viskoosikuitu, jolla on erinomaiset lämmönsäätely- ja kosteudenpoisto-ominaisuudet. Tekstiilin ominaisuuksien ansiosta se tuntuu erityisen mukavalta ja ylläiseltä. Pehmustemateriaali on sekä perforoitu että profiloitu, jolloin tuloksena on pehmeämpi ja tukevampi puoli. Optiman Innergetic®-lateksin avoin solurakenne varmistaa optimaalisen ilmastonin, jolloin sänky pysyy puhtaana ja raikkaana. Päällinen sisältää Lyocell-kuituja ja Sensity™-teknologiaa, minkä ansiosta vuode pysyy kuivempuna ja hygieenisempänä. Sijauspäätjien päälliset voi pestä 60 °C:ssa. Korkeus: 10 cm



Split-sijauspäätjat

Tämä sijauspäätjaversio on kehitetty erityisesti säädettäviin sänkyihin. Se kattaa koko pinnan vähentäen nukkujen väliin syntyvää aukkoa. Sijauspäätjän yläosa on kaksiosainen, joten voit nostaa tai laskea sängyn päätä häiritsemättä kumppaniasi. Sijauspäätjän jalkopää on kuten tavallisessa sijauspäätjässä, eikä sängyn nostaminen jalkopäässä vaikuta yhtä paljon toisen nukkujan unenlaatuun. Yhtenäinen jalkopää pitää myös sijauspäätjän paremmin paikoillaan, vaikka säätöominaisuutta käytettäisiin paljonkin. Split-sijauspäätja on saatavana Sleep I/II-, TempSmart™-, ja Optima-malleihin. Korkeus: 8-10 cm



Yksityiskohdat ovat
meille tärkeitä.
Pienikin yksityiskohta
saattaa muuttaa
merkittävästi
kokonaisvaikutelmaa.

Räätälöity juuri sinulle.

Yksityiskohdat ovat meille tärkeitä. Niissä on se pieni ero, joka vaikuttaa paljon yleiskuvaan. Siksi käytämme paljon aikaa viime vuosina merkittävästi kasvaneen tarvikevalikoiman kehittämiseen.

Voimme nyt tarjota kattavan ratkaisun, joka sisältää jalvoja, päätyjä, yöpöytiä ja raheja. Tarvikkeet ovat saatavilla kaikkiin Jensenin sänkyihin ja kaikki kangaselementit sopivat luonnollisesti sängyn väreihin ja materiaaliin. Kaikki yhdessä muodostavat uniikin kokonaisuuden.



Tyyny täydentää kokemuksen.

Kun on kyse nukkumismukavuudesta, tyynyllä on tärkeä osa. Sen pitää sopia niskaan ja täyttää hartioiden ja pään välissä oleva tila. Se ei saa olla liian paksu tai ohut, vaan sen on mahdollistettava niskan pysyminen samassa linjassa selkärangan kanssa. Vartaloa ja suosimaasi nukkuma-asentoa myötäilevä tyyny on lisä hyvälle patjalle ja mahdollistaa paremman unen laadun.



Jensen TempSmart™ Pillow

Tässä tyynyssä on lämpöä säätelevä ominaisuus ja se muuntuu jatkuvasti ihosi lämpötilan mukaan ja imee, varastoi ja poistaa lämpöä tarpeen mukaan. Se pitää sinut mukavuusalueellasi, jolloin tuloksena on erittäin hyvä unen laatu.



Jensen SoftSheet.

Jensen-lakana sopii täydellisesti sijauspatjaan ja on saatavilla kaikkiin Jensen-sijauspatjoihin, myös Split-versioihin. Kirjekuoriommel kulmissa takaa lakanan pysymisen paikallaan sekä helpon paikalleen asettamisen pesun jälkeen. Laadukas lakana on valmistettu 100-prosenttisesta korkealaatuisesta satiinipuuvillasta. Puuvilla tuntuu ihoa vasten pehmeältä ja sileältä. Jensen SoftSheet -materiaalille on myönnetty EU:n ympäristömerkki ja Öko-tex-merkki. Vesipestävä 60 °C:ssa.

Jensen TempSmart Protect -sijauspatjansuoja

Jensen TempSmart Protect -sijauspatjan suojus on erittäin helppo laittaa paikalleen ja poistaa. Suojuksen pinnan voi puhdistaa kostealla pyyhkeellä ja se voidaan pestä tarvittaessa pesukoneessa. Materiaali on ohut ja joustava ja sen pinta on käsitelty kestämään kosteutta, mutta päästämään siiti ilmaa läpi, jolloin sänky tuuletuu. Materiaali on pehmeää, miellyttävää ja joustavaa, joten sijauspatjansuoja muotoutuu sijauspatjan mukaisesti ja tarjoaa sekä hyvän nukkumismukavuuden että suojan koko patjan pinnalle. TempSmart-teknologia suojaa sijauspatjaa ja parantaa unen laatua. Tämä saavutetaan tasapainottamalla kehon lämpötilaa, jonka vaihtelu voisi muutoin aiheuttaa levottoman unta. TempSmart™ muuntuu jatkuvasti ihosi lämpötilaan reagoiden ja imee, varastoi ja poistaa vartalon lämpöä tarpeen mukaan. Vesipestävä 60 °C:ssa.

Vettä hylkivä BAYGARD® WRS

TempSmart Protect sisältää erikoispolymeereistä koostuvaa BAYGARD® WRS -materiaalia, joka saa aikaan erittäin pitkäkestoisen vettä hylkivän vaikutuksen. BAYGARD® WRS ei sisällä mitään haitallisia aineita, kuten raskaita metalleja tai formaldehydiä.



Jensen TempSmart™ Protect

Tämä teknologia suojaa sijauspatjaa ja parantaa unen laatua. Se saavutetaan tasapainottamalla lämpötila, jotta vältetään lämpötilan muutokset, jotka voivat aiheuttaa levottoman unen. TempSmart™ muuntuu jatkuvasti ihosi lämpötilan mukaan ja imee, varastoi ja poistaa vartalon lämpöä tarpeen mukaan.

Kun sängyssäsi on korkealaatuinen sijauspatja, nuket paremmin. Jotta sijauspatja pysyisi raikkaana ja puhtaana, suosittelemme, että käytät sijauspatjan suojusta, joka suojaa sänkyä liialta, pölyltä ja kosteudelta. Samalla se antaa sinulle ensiluokkaisen nukkumismukavuuden.





Sängynpäädyt.

Viimeistele sänky kauniilla päädyllä. Valikoimamme sisältää erilaisia malleja, klassisista moderneihin, joten löydät varmasti jotakin sisustustyyliisi sopivaa.



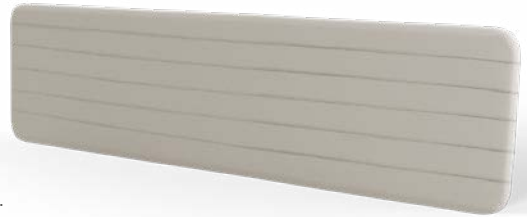
1.

1. **Signature-pääty.** K 150 cm. S 5 cm. L 290-320 cm. 2. **Dione Portrait-pääty.** K 120 cm. S 5 cm. L 160-250 cm. 3. **Dione Landscape-pääty.** K 75 cm. S 5 cm. L 200-260 cm. 4. **Lyra-pääty.** K 95 cm. S 7,5 cm. L 120-210 cm. 5. **Lyra Plus-pääty.** K 125 cm. S 7,5 cm. L 120-210 cm. 6. **Dione Decor-pääty.** K 125 cm. S 14 cm. L 90-210 cm. 7. **Diva-pääty.** K 130 cm. S 12 cm. L 120-210 cm. 8. **Cloud-pääty.** K 130 cm. S 18 cm + 5 cm siivet. L 120-210 cm.

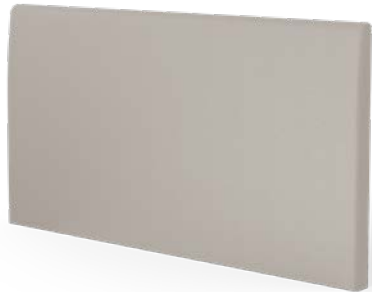
2.



3.



4.



5.



6.



7.



8.



Käy osoitteessa jensen-beds.com/fi
saadaksesi lisätietoa.





Flying optics
-jalkamalli antaa
mielikuvan
sängyn leijailusta
makuuhuoneessa.

Jalat.

Voit muokata sängyn näyttämään haluamallasi vaihtamalla jalkojen mallia ja materiaalia. Näin saat sängyn sopimaan täydellisesti makuuhuoneesi sisustukseen.



Käy osoitteessa jensen-beds.com/fi
saadaksesi lisätietoa.



1. Alumiinijalat. Pyöreä. K 14 tai 23 cm. **2. Round slim.** Tammi, koivu, valkotammi, teräs, musta teräs tai messinki. K 14 tai 18 cm. **3. Tukijalat (x2).** Parisänkyyn tarvitaan 2kpl. K 14, 18 tai 23-29 cm. **4. Eicon.** Valkotammi, Tammi tai musta. K 14 tai 18 cm. **5. Triangle.** Messinki, kiillotettu alumiini, kiillotettu musta tai mattamusta. K 14 cm. **6. Kartio.** Valkotammi, Tammi tai musta. K 14 tai 23 cm. **7. Flying optics.** Mattamusta. K 14 cm.

Yöpöydät.

Yöpöytä on kauniin huonekalun lisäksi erittäin käytännöllinen säilytysratkaisu. Yöpöydistämme löytyy käytännöllisiä puolestasi ajateltuja ratkaisuja, kuten piilolaatikko Charonissa.



Materiaalivaihtoehdot



- 1. Add-on Floor -yöpöytä.** Massiivipuukansi. Tammi, musta, valkotammi tai koivu. Musta pulverimaalattu jalkaosa. K 58 cm. Kannen koko: 38x38 cm.
2. Add-on -yöpöytä. Kiinnitetään vuoteeseen. Massiivipuukansi. Tammi, musta, valkotammi tai koivu. Musta pulverimaalattu varsi. Säädettävä korkeus, +/- 15 cm. Kannen koko: 38x30 cm. **3. Charon-yöpöytä.** Aina musta jalkaosa, kansivaihtoehdot tammi, valkotammi ja musta. K 62 cm. S 35 cm. L 39 cm.
4. Eicon-yöpöytä. Massiivipuukansi. Tammi, valkotammi tai musta. Vetolaatikko soft close -toiminnolla. K 62 cm. S 34,8 cm. L 39 cm. **5. Eicon Tall -yöpöytä.** K 72,5 cm. S 40 cm. L 45 cm. **6. Eicon Wall -yöpöytä.** Kiinnitys seinään tai Signature-päättyyn. K 17,4 cm. S 40 cm. L 45 cm.



Charon-
yöpöydässä
on piilotettu
säilytystila.



Penkit ja tarjottimet.

1.



2.



3.



4.



1. Sit-on -penkki. Istumapinta massiivipuuta. Tammi, musta, valkotammi tai koivu. Musta pulverimaalattu jalkaosa. K 44 cm. L 118 cm. **2. Add-on -tarjotin.** Massiivipuukansi. Tammi, musta, valkotammi tai koivu. Mustat pulverimaalattut taittojalat. K 25 cm. S 38 cm. L 60 cm. **3. Add-on Pocket.** Säilytystasku, kiinnitettävissä kaikkiin vuoteisiin. Saatavilla kaikilla Jensenin vuodetekstiileillä. 33x66 cm. **4. Saturn-rahi.** Kangasverhoiltu sängyn päätypenkki tai rahi säilytystilalla. K 31,5 cm (ilman jalkoja). S 38 cm. L 150 cm.

Valaisimet.

Käy osoitteessa jensen-beds.com/fi saadaksesi lisätietoa.



1.



1. Add-on -valaisin. Kiinnitetään vuoteeseen. Musta pulverimaalattu teräs.





Hilding Anders Finland Oy
Algotsintie 2, 64200 Närpiö
Puh. +358 10 5724500

-  fb.com/jensenbeds
-  @jensenbeds_official
-  linkedin.com/company/jensen-beds

jensen-beds.com/fi

