

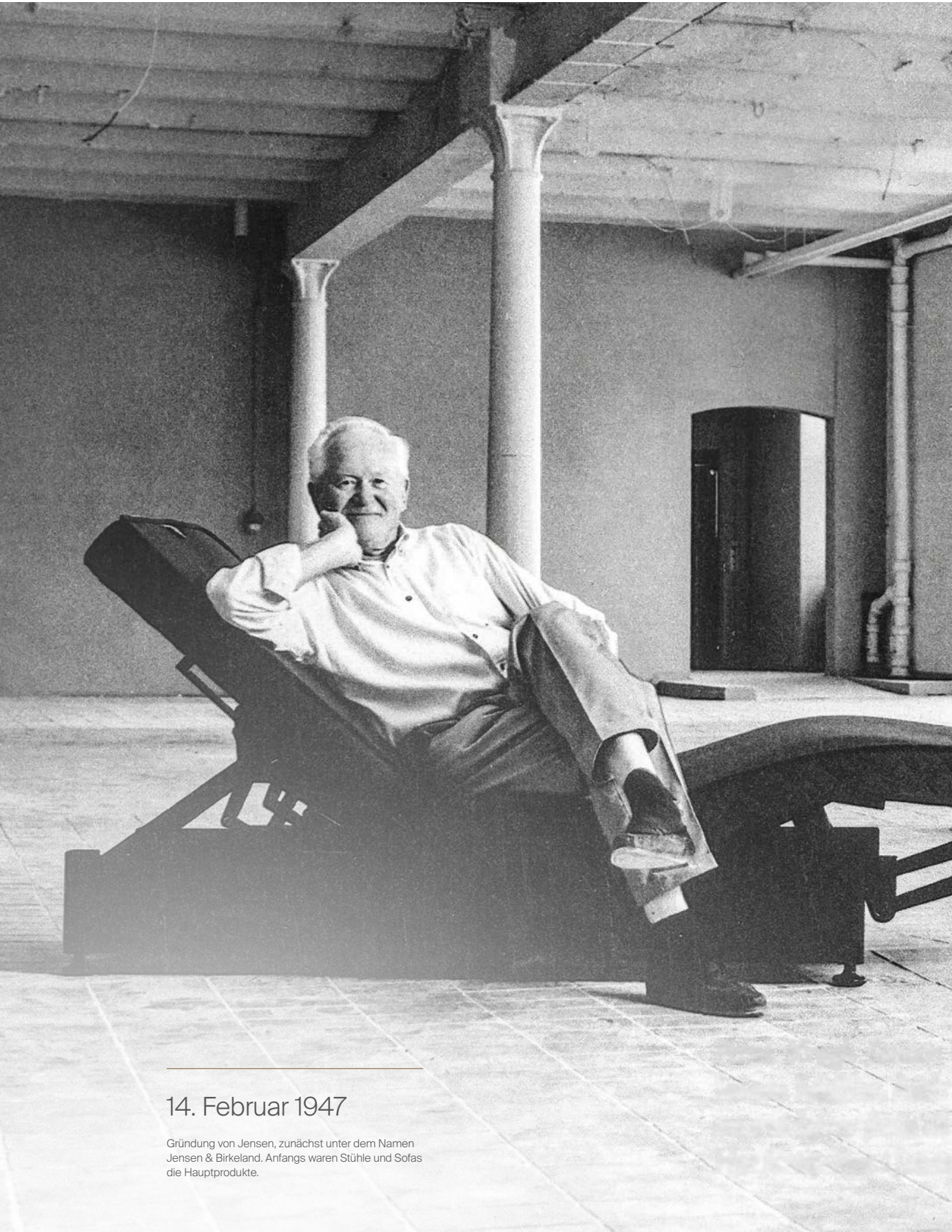
The sleep that
makes your day.



SIGNATURE COLLECTION



Unsere Betten sind so konzipiert und gebaut, dass Sie das Beste aus Ihrem Schlaf machen können, um den Tag optimal zu nutzen.



14. Februar 1947

Gründung von Jensen, zunächst unter dem Namen Jensen & Birkeland. Anfangs waren Stühle und Sofas die Hauptprodukte.

Schlaf- pioniere seit 1947.

An der Küste Südostnorwegens, eine knappe Autostunde von Oslo entfernt und direkt am mächtigen Drammenfjord gelegen, befindet sich die Stadt Svelvik. Was an diesem idyllischen Ort sofort auffällt, sind die verwinkelten Straßen und die weißen Häuser. Aber was passiert, wenn man an der schönen Oberfläche kratzt? Sie werden harte Arbeit, über Generationen weitergegebene Handwerkskunst und den Schlaf Ihrer Träume finden.

Hier in Svelvik, nur zwei Jahre nach Ende des Zweiten Weltkriegs, begann die Familie Jensen mit der Möbelproduktion. Die Materialien waren 1947 noch begrenzt, der Ehrgeiz nicht. Seit der Produktion der ersten Matratzen war es das Ziel, allen, die sich für Jensen entschieden, den bestmöglichen Schlaf zu bieten. Bis heute hat sich daran nichts geändert.

Wir sind der Meinung, dass Sie niemals aufgrund von Müdigkeit von Ihren Zielen abgehalten werden sollten. Deshalb haben wir unermüdlich daran gearbeitet, alles über Schlaf, Physiologie und Materialien zu lernen, was wir können. Und dank dieses, über Generationen hinweg erworbenen, Wissens haben wir uns das Vertrauen von Kunden in der ganzen Welt erarbeitet.

Und dennoch vergessen wir nie, woher wir kommen. Unsere Fabrik befindet sich nach wie vor hier in Svelvik und wir sind stolz darauf, dass jedes Bett und jede Matratze, die unseren Namen tragen, mit Leidenschaft und Handwerkskunst hergestellt wird. Denn für uns ist Schlaf nicht nur etwas, das nachts stattfindet. Es ist das, was Ihren Tag ausmacht.



1984

Die neu errichtete Fabrik in Sand, etwas außerhalb von Svelvik, nimmt die Produktion auf.

1952

Die erste Federmatratze namens Svella wird auf den Markt gebracht.

1955

Das Bettsofa „Siesta“ wird erstmals präsentiert.

1985

Jensen beginnt mit dem Export von Betten nach Dänemark.

1990

Um den Schlafkomfort von Jensen-Betten weiter zu verbessern, beginnt die enge Zusammenarbeit mit Physiotherapeuten.

1992

Jensen Vital, das erste verstellbare Bett auf dem Markt, wird vorgestellt.

1998

Eine Revolution auf dem Gebiet des Schlafkomforts wird eingeführt: Das Jensen® Original Zonensystem.

2004

Das fortschrittlichste Bett der Welt, das Jensen Supreme Dynamique, wird auf den Markt gebracht. Jensen wird von HildingAnders International AB gekauft.



2006

Die ersten Jensen-Betten mit Nordic Swan Ökolabel werden präsentiert.

2009

Die innovativen TempSmart-Topper und -Kissen kommen auf den Markt. Die Technologie speichert oder gibt die Körperwärme nach Bedarf ab und schafft so eine perfekte Umgebung für den Schlafkomfort.

2010

Mit der Einführung des Aloy®-Federsystems wird der Schlafkomfort von Jensen-Betten weiter verbessert.



2014

Die Jensen Exact Comfort Adjustment Technologie wird eingeführt, welche die Möglichkeit bietet, den Härtegrad des Bettes je nach Bedarf einzustellen.

2020

Unser fortschrittlichstes Federsystem - Aloy® 3.0 - wird eingeführt. Auch diese Innovation unterstreicht unser Bestreben, unseren Kunden zu helfen, jeden Tag ausgeruht aufzuwachen.



2022

Jensen feiert sein 75-jähriges Bestehen und ist heute eine der führenden Betten-Marken in Norwegen, Dänemark, Schweden, Finnland, Island, Österreich, Belgien, Kroatien, Ungarn, Italien, den Niederlanden, Polen, der Slowakei, Deutschland, Spanien, der Schweiz und im Vereinigten Königreich.





Wir bieten die größte Bettenkollektion mit dem Nordic Swan Ökolabel, dem offiziellen Umweltsiegel der nordischen Länder. Alle zertifizierten Betten, Textilien und Accessoires erfüllen strenge Anforderungen an ihre Umweltverträglichkeit während ihrer gesamten Lebensdauer.

Wir teilen
den Traum
von einer
nachhaltigen
Gesellschaft.



Das Holz, das wir für unsere Rahmen verwenden, ist vom Forest Stewardship Council (FSC®) zertifiziert. Dies gewährleistet, dass das Holz auf nachhaltige, verantwortungsvolle und sozial verträgliche Weise beschafft und verarbeitet wird.



Grønt Punkt Norge

Grønt Punkt Norge ist eine Non-Profit-Organisation, die sich für eine zirkuläre Nutzung von Kunststoffen einsetzt. Wir haben uns verpflichtet, Plastikabfälle zu verringern und allein im Jahr 2020 den Kunststoffverbrauch unserer Produktion um 16 Tonnen reduziert.

Gut für die Natur. Und für Sie.

Unsere Betten werden in Norwegen hergestellt - mit Materialien, Produktionsmethoden und Lieferanten, die unseren hohen Anforderungen entsprechen. Um unseren Ansprüchen gerecht zu werden, arbeiten wir mit den führenden Nachhaltigkeitssiegeln zusammen, insbesondere dem Nordic Swan Ecolabel, das uns und hoffentlich auch Sie besser schlafen lässt.



Wir bemühen uns stets, die durch unsere Produktion entstehenden Abfälle zu minimieren und haben Rücknahmevereinbarungen mit Norsk Gjenvinning für das Recycling abgeschlossen. Durch Investitionen in Ausrüstung und Software konnten wir Abfälle und Produktionsverluste bereits um 18 % reduzieren.



Wir setzen uns für verantwortungsvollen Konsum und Produktion im Einklang mit den UN-Nachhaltigkeitszielen ein. Wir verhindern, dass Verbraucher und Angestellte schädlichen Chemikalien ausgesetzt werden und tragen dazu bei, die Verschmutzung von Luft, Wasser und Boden zu verringern.

- Umweltfreundliche Textilien.
- Zertifiziertes und nachhaltiges Holz.
- Keine schädlichen Chemikalien.
- Unabhängige Qualitätsprüfungen.
- 5 Jahre umfassende Garantie.
- 25 Jahre Garantie gegen Rahmen- und Federbruch.

Keine schädlichen Chemikalien.

Als Eigentümer eines Jensen-Bettes haben Sie das Recht, ein qualitativ hochwertiges Schlaferlebnis zu erwarten, das sowohl für Ihre Gesundheit als auch für die Umwelt unbedenklich ist. Gefährliche Chemikalien haben in einem Jensen-Bett oder einem unserer Zubehörteile nichts zu suchen. Aus diesem Grund behandeln wir Oberflächen aus Holz, Metall oder Stoff nicht mit ungesunden Flammschutzmitteln oder anderen schädlichen Chemikalien.

Der Planet ist nicht erneuerbar, deshalb müssen wir es sein.

Der Planet verlangt von uns, intelligenter mit Ressourcen umzugehen. Betten sind dabei keine Ausnahme. Wir arbeiten mit zirkulärem Design, um den Lebenszyklus unserer Betten und Accessoires zu verlängern, ohne dabei ihre Qualität zu beeinträchtigen. Unser Ziel ist immer, Betten herzustellen, die den Test der Zeit bestehen, während wir ständig daran arbeiten, ihren Fußabdruck zu reduzieren. Unsere Produkte werden in Norwegen hergestellt und wir gewähren auf alle Betten eine fünfjährige Komplettgarantie sowie eine 25-jährige Garantie gegen Rahmen- oder Federbruch.


Heute können mehr Teile als je zuvor in unseren Betten ausgetauscht werden, wenn sie abgenutzt sind, so dass eine Reparatur dem Kauf eines neuen Bettes vorgezogen werden kann. Auch bei der Produktion verwenden wir Materialien wieder - mehr als je zuvor. So wurden beispielsweise 30 Prozent der Stahl in unseren Federn recycelt.



Umweltfreundliche Textilien.

Wir bemühen uns, ausschließlich recycelbare und wiederverwendbare Textilien für unsere Betten zu verwenden. Die Stoffe, die das Green Care- und Easy Care-Label tragen, werden mit 75 Prozent weniger CO₂-Emissionen im Vergleich zu reinem Polyester hergestellt und lassen sich leicht mit Wasser und milder Seife reinigen. Alle unsere Stoffe erfüllen zudem die hohen Anforderungen des Nordic Swan Ökolabels.

Unsere luxuriösesten Bett-Textilien werden aus Wolle hergestellt, die in Norwegen produziert wird. Dieses elegante und weiche Material ist von Natur aus nachhaltig und schwer entflammbar. Seine Elastizität verleiht ihm eine Flexibilität, die sich besonders weich auf der Haut anfühlt und schön altert. Die natürliche, temperaturregulierende Wirkung von Wolle wirkt zudem Wunder für Ihre Schlafqualität.



Das Ziel jeder Innovation ist
immer die Verbesserung des Schlafkomforts,
denn das ist der Schlüssel zu einer
besseren Schlafqualität und einem
erholten Aufwachen - jeden Morgen.

It's not just a bed. It's a Jensen.

Um Ihnen die bestmögliche Schlafqualität zu bieten, verfügt unser Entwicklungsteam über fundiertes Fachwissen in den Bereichen Physiologie und Schlafforschung. Unsere Innovationen konzentrieren sich auf die Verbesserung des Schlafkomforts, damit Sie seltener aufwachen und Ihre Position ändern müssen. Denn je weniger Sie beim Schlafen gestört werden, desto besser.



Die Verbindung zwischen Schlafkomfort und Schlafqualität.

Es gibt viele Gründe, warum wir nachts aufwachen. Träume, Schnarchen oder ein plötzliches Bedürfnis, auf die Toilette zu gehen, sind Beispiele dafür. Es gibt aber auch Fälle, in denen Ihr Bett oder die Bedingungen, unter denen Sie schlafen, das Problem sind. Ihr Schlafzimmer könnte zu warm oder zu kalt sein oder das Bett selbst könnte nicht den Komfort bieten, den Sie brauchen, um weiterzuschlafen.

Wenn Ihr Bett zu hart ist, meldet Ihr Gehirn, dass Sie aus dem Tiefschlaf aufwachen müssen, um Ihren Körper zu

bewegen und die Beschwerden zu lindern. Ein Beispiel ist die Positionsparästhesie, bei der Ihr Arm einschläft, weil Sie Druck auf ihn ausüben. Kurz gesagt: Wenn Ihr Bett nicht den nötigen Schlafkomfort bietet, können Sie nicht genügend Zeit in den verschiedenen Schlafstadien verbringen. Das Ergebnis ist, dass Sie sich morgens müde fühlen.

Bei Jensen zielt jede Innovation darauf ab, den Schlafkomfort zu verbessern, denn das ist der Schlüssel zu einer besseren Schlafqualität und einem erholteten Aufwachen - jeden Morgen.



WEICHERE ZONE
BEIN-KOMFORT

FESTERE ZONE
UNTERSTÜTZUNG
DES UNTERKÖRPERS

WEICHERE ZONE
HÜFT-KOMFORT

Wir unterstützen Ihren Körper.

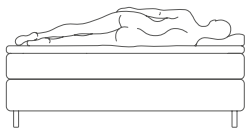
Wir entwickeln Betten mit Leidenschaft, Handwerkskunst und Fachwissen. Das Verständnis für den Schlaf und die Erholung des Körpers ist die Grundlage für die Entwicklung besserer Betten.

Das Jensen® Original Zonensystem wurde speziell entwickelt, um Ihre Schlafqualität zu verbessern.

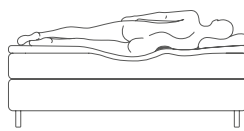
Es kombiniert eine weichere Schulterzone mit einer integrierten Unterstützung für den unteren Rücken, sodass Schultern und Hüften etwas tiefer in das Bett einsinken können und eine optimale Druckentlastung erreicht wird. Dieses System ist fester Bestandteil eines jeden Jensen-Bettes und trägt wesentlich zu einem ungestörten Schlaf bei.



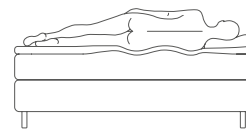
DIE KORREKTE SCHLAFPOSITION:

**Zu hart.**

Hüfte und Schultern sinken nicht in die Matratze ein und die Taille sowie der untere Rücken werden nicht ausreichend gestützt.

**Zu weich.**

Der Körper sinkt zu tief in die Matratze ein und die Wirbelsäule wird unnatürlich gekrümmt.

**Perfekte Balance.**

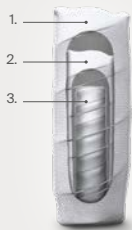
Die Matratze bietet eine gleichmäßige, komfortable Unterstützung. Hüfte und Schultern sinken in die Matratze ein, wodurch die Wirbelsäule gerade wird.



Aloy® 3.0 Federsystem.

Ein entscheidender Faktor für den Matratzenkomfort ist das Federsystem. Jensen Aloy® 3.0 ist unser bestes und flexibelstes Federsystem, das sich kontinuierlich an Ihre Schlafposition und die Gewichtsverteilung des Körpers anpasst. Die extra weiche Schulterzone bietet viel Platz für

Ihre Schultern, während die Hüftzone sowohl eine bessere Tragfähigkeit als auch Raum für ein noch tieferes Einsinken in die Matratze bietet. Aloy® 3.0 ist patentiert und exklusiv bei Jensen erhältlich. Sie gibt Ihrem Körper die Unterstützung, die er braucht, um ausgeruht aufzuwachen.



1. Sorgt für Weichheit und Komfort, da der Körper in die Matratze einsinken kann.
2. Passt sich dem Körper an und stabilisiert ihn.
3. Liefert zusätzliche Unterstützung.

Feder 2 und 3 ergänzen sich bei der Druckentlastung der Muskeln, wodurch das Blut besser zirkulieren kann. Dies wiederum führt zu einem tieferen, ungestörten Schlaf.

Scannen Sie den QR-Code oder besuchen Sie jensen-beds.com/de und schauen Sie den Film über Aloy® 3.0





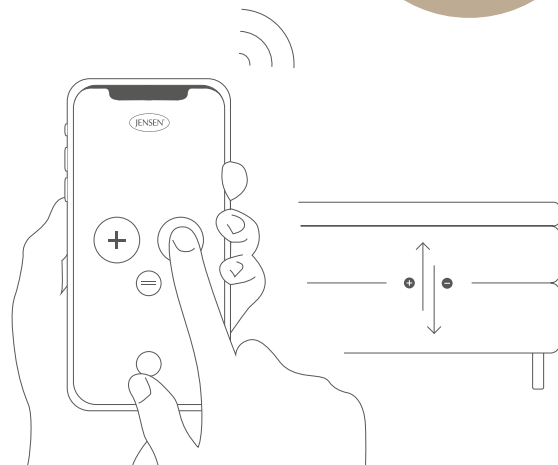
Stellen Sie den Härtegrad Ihres Bettes mit Ihrem Smartphone ein.

Jensen Exact Comfort Adjustment.

Wiederkehrende Rückenschmerzen, eine Schwangerschaft oder das gestrige Training sind nur einige Gründe, warum Sie die Festigkeit Ihrer Matratze vorübergehend ändern sollten. Mit Jensen Exact Comfort Adjustment können Sie den Härtegrad Ihres Bettes stufenlos und präzise einstellen. Mit nur einem Knopfdruck können Sie genau so schlafen, wie Ihr Körper es braucht - jede Nacht.

Inklusive Fernbedienung. App-Unterstützung ist ebenfalls verfügbar.

Jensen Exact Comfort Adjustment ist als Zusatzausstattung für unsere Nordic- und Continental-Betten erhältlich.



+

FESTER

-

WEICHER

=

FLACH



Unser Entwicklungsteam verfügt über Fachwissen in den Bereichen Physiologie und Schlafforschung, um den Komfort unserer Betten - und die Qualität Ihres Schlafes - zu verbessern.

*Wählen
Sie das
richtige
Bett.*



Das Bett ist eine Investition, mit der Sie viele Jahre lang jede Nacht verbringen werden. In diesem Leitfaden erfahren Sie, auf welche Details Sie beim Bettenkauf besonders achten sollten.

Bei der Suche nach einem neuen Bett sollten Sie zunächst daran denken, wie wichtig dieses Möbelstück für Ihre Lebensqualität ist. Wenn Sie gut ausgeruht sind, können Sie Höchstleistungen vollbringen, während eine schlechte Schlafqualität zahlreiche negative Auswirkungen mit sich bringen kann. Kurzfristig führt sie zu Konzentrationsschwierigkeiten und Stimmungsschwankungen. Die langfristigen Folgen werden immer schwerwiegender, da Ihre Widerstandsfähigkeit gegen Krankheiten sinkt und der Alterungsprozess beschleunigt wird. Vor diesem Hintergrund lässt sich sagen, dass ein Bett eine Investition in die eigene Gesundheit und Leistungsfähigkeit ist.

Machen Sie das Beste aus Ihrem Schlaf.

Menschen schätzen den Wert eines guten Bettes heute höher ein als noch vor 15 Jahren und sind bereit, mehr Geld für den Kauf eines neuen Bettes auszugeben. Eine qualifizierte Vermutung, warum wir diese Entwicklung sehen, ist die Einführung des Smartphones. Da die meisten

Menschen jeden Abend ein kleines, tragbares Unterhaltungssystem mit ins Schlafzimmer nehmen, bedeutet "zu Bett gehen" nicht mehr "schlafen gehen". Daher ist es wichtiger denn je, die Stunden, die man tatsächlich schläft, optimal zu nutzen. Und genau hier macht ein Qualitätsbett den Unterschied.

Wie finden Sie also das richtige Modell?

Bei der Fülle an Modellen und Alternativen, die es gibt, ist das sicherlich nicht einfach, egal welchen Körperbau und welche persönlichen Vorlieben Sie haben. Gehen wir Schritt für Schritt vor, um das Bett Ihrer Träume zu finden.

Wendbar, continental oder verstellbar?

Die verschiedenen Bettentypen haben ihr eigenes Design und ihre eigene Funktionalität. Das beliebteste Modell ist heute bei weitem das Continental-Bett. Es besteht aus drei Schichten, wodurch es höher ist als Betten mit Wendematratzen und einen hohen Schlafkomfort bietet.

Die unterste Schicht besteht aus einer Boxspring-Matratze, die mittlere aus einer Federkernmatratze, auf die wiederum eine Matratzenauflage gelegt wird, um den Aufbau zu vervollständigen. Continental-Betten von Jensen verfügen über bis zu drei einzelne Federsysteme, die im Vergleich zu Betten mit nur einer Matratze eine deutlich bessere Unterstützung bieten. Eine Besonderheit der Continental-Doppelbetten ist, dass es in der Mitte keine störende Lücke gibt, was den Komfort weiter erhöht.

Das wendbare Modell ist eine Basis-Matratze, die problemlos in einem vorhandenen Bettrahmen verwendet werden kann. Obwohl sie nur aus zwei Schichten besteht, bietet das Jensen® Original Zonensystem einen guten Schlafkomfort. Eine Qualitätsstufe höher bietet Jensen auch die exklusive Nordic Line. Sie verfügt über einen stabilen Bettrahmen und ein doppelt gefedertes Taschenfederkernsystem mit Jensen Pocket-on-Pocket-Technologie.

Häufige Fragen und unsere Antworten.

1

Mein Rücken schmerzt, sollte ich eine feste Matratze verwenden?

Nein, Sie sollten eine Matratze kaufen, die genau auf Ihren Körperbau, Ihr Gewicht und Ihre Schlafposition abgestimmt ist. Wichtig ist, dass die Matratze Ihren Körper stützt, damit Sie mit einer geraden Wirbelsäule schlafen können.

2

Ist es notwendig, das Bett auszuprobieren?

Ja, Ihr Bett ist zwar ein Möbelstück, aber in erster Linie soll es Ihre Schlafqualität verbessern. Lassen Sie sich also nicht dazu verleiten, nur auf das Aussehen zu achten. Wenn Sie mehrere Betten ausprobieren, erhöhen Sie Ihre Chancen, das perfekte Bett zu finden.

3

Was ist das Besondere an einem Continental-Bett?

Das Continental-Bett besteht aus drei Schichten. Dadurch ist es höher als eine herkömmliche Wendematratze. Außerdem sorgt es für einen hohen Schlafkomfort, da bis zu drei einzelne Federsysteme zusammenarbeiten können, um Ihren Körper optimal zu unterstützen.

Ein Betttyp, der sich immer größerer Beliebtheit erfreut, ist das verstellbare Bett. Es bietet ein Maß an Flexibilität und Schlafkomfort, das man mit herkömmlichen Betten nicht erreichen kann und gibt Ihnen die Möglichkeit, die Unterstützung der Matratze ganz einfach einzustellen. Ein verstellbares Bett ist besonders interessant, wenn Sie unter Körperschmerzen leiden. Schon kleine Anpassungen des Härtegrades Ihrer Matratze helfen, Rückenschmerzen zu lindern oder auch die Schlafqualität während der Schwangerschaft zu verbessern. Mit einem verstellbaren Bett können Sie das Bett zusätzlich auf ganz neue Art und Weise nutzen, z.B. zum Fernsehen oder Lesen - dank eines Komforts, der seinesgleichen sucht.

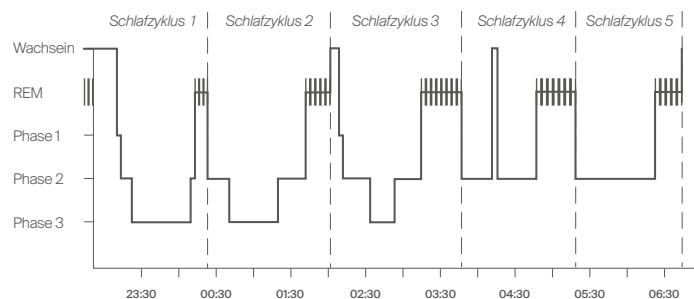
Wählen Sie den Härtegrad der Matratze.

Wenn es um die Maße geht und darum, welches Design Sie für Ihr neues Bett bevorzugen, können Sie einen Großteil Ihrer Recherche zu Hause durchführen. Aber um wirklich das richtige Bett zu finden, müssen Sie einen Fachhändler besuchen und die Betten selbst ausprobieren.

Nur so können Sie die Unterschiede zwischen den einzelnen Betttypen erfahren und den richtigen Härtegrad wählen. Die Matratze muss Ihren gesamten Körper bequem stützen, damit Sie sich entspannen und die ganze Nacht über gut schlafen können. Ein Schlüssel dazu ist der Härtegrad der Matratze. Es ist besonders wichtig, dass Ihre Schultern und Hüften in die Matratze einsinken und Ihre Wirbelsäule gerade ist. Wenn sich Ihr Körper entspannt, wachen Sie am Morgen nicht steif und mit Schmerzen auf. Der richtige Härtegrad verringert außerdem das Risiko unnötiger Belastungen, beispielsweise durch Rückenprobleme oder unruhigen Schlaf.

"Sie wissen, dass Sie das perfekte Bett gefunden haben, wenn Sie ungestört durchschlafen können, ohne sich hin- und herzuwälzen - denn sich nachts nicht zu bewegen ist der Schlüssel zu einer besseren Schlafqualität."

Die Phasen des Schlafs.



Möchten Sie mehr über die verschiedenen Schlafphasen und ihre Bedeutung für unsere Erholung erfahren? Scannen Sie den Code oder besuchen Sie jensen-beds.com/de.





Alle Jensen-Händler sind geschult, um Ihnen zu helfen, den richtigen Härtegrad für Ihre Matratze zu finden. Sie helfen Ihnen, das Bett richtig auszuprobieren, indem Sie sich in der gleichen Position hinlegen, in der Sie auch zu Hause schlafen. Auch wenn es Ihnen unangenehm erscheint, versuchen Sie, mindestens fünf Minuten lang ruhig im Bett zu liegen, um die Eigenschaften des Bettes zu erfahren und sicherzustellen, dass Sie sich wohl fühlen. Probieren Sie zudem mehrere Betten aus, damit Sie sie miteinander vergleichen können.

Auch wenn Sie den Härtegrad Ihrer Matratze noch so sorgfältig auswählen, wird es Fälle geben, in denen Ihr Körper von einer vorübergehenden Veränderung profitieren würde. Dieses Problem lässt sich mit Jensen Exact Comfort Adjustment leicht lösen. Als Zusatz für die Continental- und Nordic-Betten von Jensen können Sie mit Exact Comfort

Adjustment den Härtegrad Ihrer Matratze genau an die Bedürfnisse Ihres Körpers anpassen. Weitere Informationen finden Sie auf Seite 19.

Welche Größe benötigen Sie?

Die Größe Ihres Schlafzimmers kann manchmal ein einschränkender Faktor sein, doch wenn Sie den nötigen Platz haben, sollten Sie ein Bett mit den Maßen von mindestens 90x200 cm anstreben, wenn Sie allein schlafen, und 180x200 cm, wenn Sie Ihr Bett mit einem Partner teilen. Wenn Sie Haustiere oder Kinder haben, die sich gerne an Sie kuscheln, sollten Sie dies bei der Wahl der Bettgröße ebenfalls berücksichtigen. Und was ist mit der Länge? Wenn Sie groß sind, sollten Sie mehr Länge einplanen, um den nötigen Schlafkomfort zu gewährleisten. Eine Faustregel besagt, dass die Länge Ihres Bettes mindestens Ihrer Körpergröße plus 20 Zentimeter entsprechen sollte. Bei Jensen haben Sie die Möglich-

keit, Ihr Bett mit individuellen Maßen zu bestellen, um den bestmöglichen Schlafkomfort zu gewährleisten.

Vergessen Sie Ihren Kopf nicht.

Das Kopfkissen ist zu wichtig, um es bei einer Investition in die Schlafqualität zu vernachlässigen. Jeder liebt ein bequemes Kissen, aber das Wichtigste ist, dass es dem Nacken hilft, in einer Linie mit der Wirbelsäule zu bleiben. Die Breite Ihrer Schultern ist ein Faktor, der sich auf die Größe des richtigen Kissens für Sie auswirkt. Ein weiterer Faktor ist die Position, in der Sie schlafen.

Schlafen Sie gut!

Wir hoffen, dass Sie nun eine gute Vorstellung davon haben, worauf Sie bei der Suche nach dem richtigen Bett achten sollten. Viel Glück, und vergessen Sie nicht, dass Sie bei Ihrem nächsten Jensen-Fachhändler immer eine fachkundige Beratung erhalten.

Die Signature Collection.

We are proud to present the latest result of our long tradition in bed making. From the design to the materials and production methods used, the Signature Collection is a statement of quality and sustainability. All bed types are available as single or double bed sets.

Wir sind stolz darauf, das jüngste Ergebnis unserer langen Tradition der Bettenherstellung zu präsentieren. Vom Design bis hin zu den verwendeten Materialien und Produktionsmethoden ist die Supreme Collection ein Statement für Qualität und Nachhaltigkeit. Alle Betttypen sind als Einzel- oder Doppelbetten erhältlich.



Wendbare Matratzen

Die erste Stufe der Jensen-Schlafqualität ist die Wendematratze. Sie wird einfach in Ihr bestehendes Bettgestell eingesetzt und bietet auch mit nur einer Unter- und einer Obermatratze einen hohen Schlafkomfort.



Nordic

Das Nordic-Designkonzept zeichnet sich durch ein großes Sortiment an Zubehör aus, während das Bett selbst eine Oberfläche aus einem Stück besitzt. Das bedeutet, dass auch bei einem Doppelbett die störende Spalte herkömmlicher Betten entfällt.



Continental

Unsere Continental-Betten sind mit drei Matratzenschichten ausgestattet, die den Schlafkomfort und die Schlafqualität deutlich erhöhen. Die Doppelbett-Ausführungen können mit einem individuellen Härtegrad für jede Seite des Bettes bestellt werden.

Jensen Exact Comfort Adjustment ist als Zusatzausstattung erhältlich, mit der der Härtegrad der Matratze auf die Bedürfnisse Ihres Körpers abgestimmt werden kann. Siehe Seite 19.



Verstellbar

Unsere verstellbaren Betten bieten ein Höchstmaß an Flexibilität und Schlafkomfort. Hier haben Sie die Möglichkeit, sowohl die Festigkeit des Bettes zu ändern als auch das Bett in Ihre bevorzugte Position zu bringen, wenn Sie lesen oder fernsehen.

Die meisten unserer Betten können in der verstellbaren Ausführung bestellt werden. Weitere Informationen finden Sie auf der nächsten Seite.

Unsere verstellbaren Betten.

Die meisten unserer Betten können in verstellbarer Ausführung bestellt werden, entweder mit dem Einstiegsmodell Jensen Lean oder dem luxuriöseren Jensen Active II. Wenn Sie unter wiederkehrenden Körperschmerzen leiden, ist diese Art von Bett eine besonders interessante Option, aber jeder kann von der besonderen Funktionalität profitieren. Im Laufe des Lebens verändert sich unser Körper. Daher ist es von großem Vorteil, wenn Sie die Art und Weise, wie Ihr Bett Sie unterstützt, an Ihre aktuellen Bedürfnisse anpassen können. Mit nur einem Knopfdruck können Sie das Bett an beiden Enden anheben oder absenken, um das Bett nach Ihren Wünschen einzustellen.

Mit einem verstellbaren Bett können Sie das Bett zusätzlich auf ganz neue Art und Weise nutzen, z.B. zum Fernsehen oder Lesen - dank eines Komforts, der seinesgleichen sucht.

FUNKTIONEN:



Die Kopfstützenfunktion passt das Bett so an, dass Ihr Nacken und Kopf beim aufrechten Sitzen immer in der richtigen Position sind.



Stufenlose Einstellung nach oben/unten für Kopf- und Fußende - einzeln oder zusammen.



Zwei Betten können verbunden und mit einer Fernbedienung synchron gesteuert werden.



Laden Sie unsere App herunter, um Ihre Lieblingsposition einfach zu finden und zu speichern. Sprachsteuerung wird ebenfalls unterstützt.



Stellen Sie die Bettposition mittels Sprachsteuerung ein.

Active II bietet zudem:



Ein praktisches Licht unter dem Bett, das eingeschaltet werden kann, ohne den Partner zu stören.



Memory-Funktion zum Speichern Ihrer Lieblingsposition.



Jensen Active II

Die Technik im Inneren dieses eleganten Bettes wird durch den textilbespannten Rahmen verdeckt, so dass es im Ruhezustand wie ein klassisches Continental-Bett aussieht. Das Jensen Active II ist doppelt gefedert mit Federsystemen in der Wendematratze sowie im Lattenrost. Das zusätzliche Federsystem verleiht dem Bett im Vergleich zum Jensen Dream noch mehr Stabilität und Komfort.

Jensen Active II ist zusammen mit den Bett-Modellen J3, J4, J5 und J6 erhältlich.



Jensen Lean

Jensen Lean steht für das Neueste in Sachen verstellbarem Bettdesign. Der niedrige Sockel vermittelt einen eleganten Gesamteindruck, während unser neues Ease-Konzept einzigartige Qualitäten sowohl beim Schlafkomfort als auch bei der Bettpflege bietet. Die Matratze und der Rahmen werden als ein einziges Möbelstück zusammengefügt, so dass die Matratze während des Schlafs nicht verrutschen kann. Das innovative Ease-Konzept verfügt außerdem über ein Doppelfedersystem, bei dem die Matratze nicht gewendet werden muss, um ihre Lebensdauer zu erhalten.

Jensen Lean ist zusammen mit den Bett-Modellen J3.

Ein verstellbares Bett gibt Ihnen die Freiheit, andere Dinge zu tun als zu schlafen, z. B. ein Buch zu lesen oder fernzusehen.

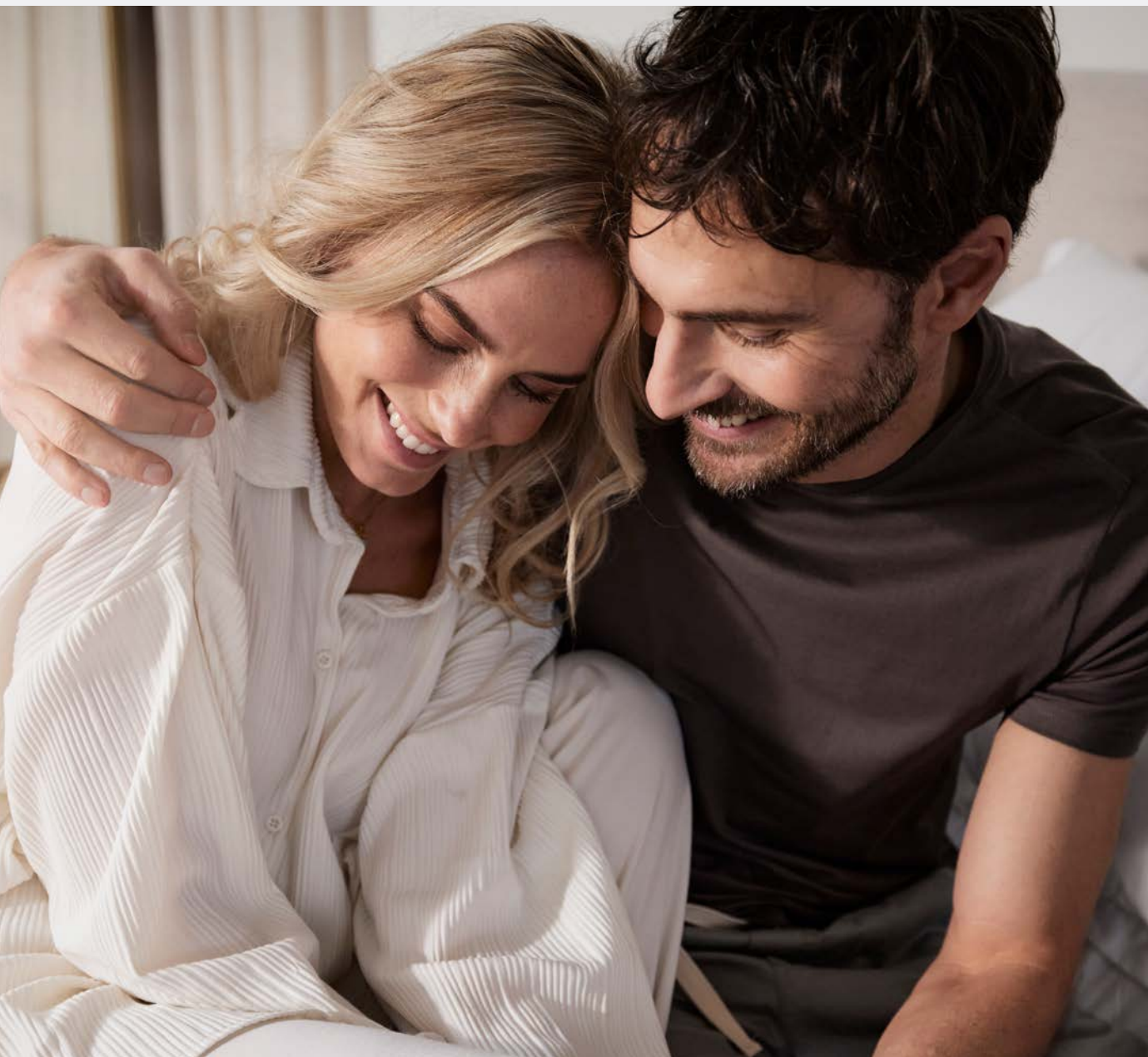


Signature J8

Das J8 repräsentiert das Beste in Sachen Design, Materialien und Funktionalität. Es ist das Bett für alle, die wirklich in Schlafkomfort investieren wollen. Die Höhe dieses Bettes ist Ausdruck seiner erstklassigen Qualität und bietet Platz für mehrere Lagen von Federn. Das Schlaferlebnis

im J8 wird durch die serienmäßige Jensen Exact Komfortverstellung noch verbessert, mit der Sie das ohnehin schon hervorragende Schlafgefühl per Knopfdruck noch weiter optimieren können. Kurz gesagt: Das J8 lässt Sie genau so schlafen, wie Ihr Körper es braucht.



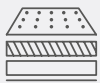


Das J8 bietet einen Schlafkomfort, den man erlebt haben muss, um ihn zu verstehen. Das exklusive und patentierte Federsystem Jensen Aloy® 3.0 in Verbindung mit einer zusätzlichen Feder-Schicht und dem Jensen® Original Zonen-System schafft ein völlig einzigartiges Komfortniveau, das perfekt auf den menschlichen Körper abgestimmt ist. Durch die Integration der Jensen Exact

Komfortverstellung in den Unterbau des Bettes haben Sie die Möglichkeit, die Festigkeit der Matratze stufenlos einzustellen. Das J8 ist in einer Vielzahl von Farbtönen erhältlich und verfügt über eine große Auswahl an speziell entworfenem Zubehör. Die Stoffe bestehen aus Wolle - einem eleganten und weichen Material, das von Natur aus nachhaltig und schwer entflammbar ist.



Wir entwickeln ständig neue Technologien, um Ihnen die bestmögliche Schlafqualität zu bieten. Mit der Jensen Exact Komfortverstellung geben wir Ihnen die Möglichkeit, den Härtegrad Ihrer Matratze an Ihre aktuellen Bedürfnisse anzupassen – denn es gibt zahlreiche Gründe, warum Sie möglicherweise Ihre Matratze anpassen sollten. Im Laufe des Lebens verändert sich unser Körper und wir erleben vorübergehende Phasen mit Beschwerden, die durch Sport, körperliche Anstrengung oder monotone Arbeit verursacht werden. Mit nur einem Knopfdruck können Sie daher die Spannung Ihrer Matratze einstellen, um besser zu schlafen und ausgeruht aufzuwachen.



Unsere Continental- und Nordic Seamless Betten haben durchgehende Schlaflinien, ohne harte Kanten in der Mitte. Die Technik erlaubt es dennoch, den Härtegrad individuell zu wählen.



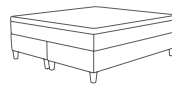
FAKTEN:

Härtegrad:

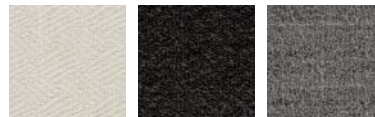
Weicher, mittlerer, fester oder extra fester Schlafkomfort.

Modell:

Continental



Verfügbare Farben:



White Sand 149

Anthracite 150

Grey 151



Beige 152

Blue 153

Technische Daten:

1. Jensen Optima topper
2. Alloy® 3,0 Pocket 16 cm mit Jensen® Original Zone System
3. Jensen Reflect Pocket 7 cm
4. Innergetic® Latex 3 cm
5. Jensen Support Pocket 12,5 cm
6. Jensen Cellex XS 1,5 cm
7. Jensen Exact Comfort Adjustment





Signature J6

Das J6 steht für optimale Schlafqualität und bietet gleichzeitig viel Raum für Flexibilität. Als eines unserer exklusivsten Betten wurde es entwickelt, um Ihre Lebensqualität sowohl durch seinen Schlafkomfort als auch durch sein Design zu verbessern. Die Farbpalette der Stoffe ist von der nordischen Natur inspiriert - mit tiefen

Blau-, Grün- und Anthrazittönen sowie hellem Grau und Beige. Die Flexibilität zeigt sich auch, wenn es um die Anpassungsmöglichkeiten rund um den Komfort des J6 geht. Sie können das Bett zum Beispiel mit der Jensen Exact Komfortverstellung ausstatten oder es mit Jensen Active II zu einem verstellbaren Bett umrüsten.

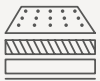




Das Herzstück des Schlafkomforts des J6 ist das exklusive und patentierte Jensen Aloy® 3.0 Feder-System. In Verbindung mit dem in die Matratze integrierten Jensen® Original Zonen-System sorgt es für ein perfektes Gleichgewicht zwischen Unterstützung des Körpers und komfortablem Einsinken.

Die verwendeten Materialien werden sorgfältig aufgrund ihrer besonderen Eigenschaften ausgewählt. Das J6 besitzt eine Polsterung aus Innergetic®-Latex und Faltnähte an den Seiten der Wendematratze, doppelte Nähte in allen Ecken und ein dezentes gesticktes Logo an der Unterseite des Rahmens. Das Bett wird mit luxuriöser, in Norwegen hergestellter Wolle aus Innvik geliefert.

Das J6 ist in allen Standardgrößen erhältlich, kann aber auch auf Maß bestellt werden.



Unsere Continental- und Nordic Seamless Betten haben durchgehende Schlaflflächen, ohne harte Kanten in der Mitte. Die Technik erlaubt es dennoch, den Härtegrad individuell zu wählen.

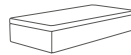
FAKTEN :

Härtegrad:

Weicher, mittlerer, fester oder extra fester Schlafkomfort.

Model:

Reversible



Nordic



Nordic Seamless



Continental



Active II



Verfügbare Farben:



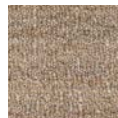
White Sand 149



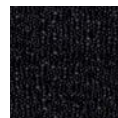
Anthracite 150



Grey 151



Beige 152



Blue 153

Technische Daten:

1. Jensen Optima Topper
2. Aloy® 3.0 Pocket 16 cm mit Jensen® Original Zone System
3. Innergetic® Latex 3 cm
4. Jensen Support Pocket 12,5 cm
5. Jensen Reflect Pocket 7 cm





Signature J5

Das J5 wurde entwickelt, um großartigen und erschwinglichen Schlafkomfort zu bieten. Sie können es als wendbares Bett, in den Varianten Nordic und Continental oder als verstellbares Bett in Kombination mit Active II bestellen. Die Qualität der für das J5 gewählten Materialien und die Leistung des Aloy® 2.1-Federsystems

machen es zu einem der komfortabelsten Betten der Signature Kollektionen. Außerdem bietet es Ihnen zahlreiche Möglichkeiten, wenn es um Zubehör geht. Bestellen Sie Ihr J5 mit den Stoffen, Beinen, Kopfteilen und Nachttischen Ihrer Wahl, um Ihr Schlafzimmer zu passgenau zu vervollständigen.

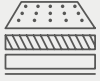


Das J5 verfügt über das Jensen® Original Zonen-System mit dem Jensen Aloy® 2.1 Federkern-System (14 cm). Dies sorgt für eine extra weiche und lange Schulterzone, die viel Flexibilität und Platz für Ihre Schultern bietet. Jensen Aloy® 2.1 besitzt zudem eine integrierte Unterstützung für den unteren Rückenbereich.

J5 überzeugt durch eine exquisite Verarbeitung mit doppelten Nähten und einem dezenten, gestickten Logo an der Unterseite, das den Look eines exklusiven Möbelstücks vermittelt. Für das J5 verwenden wir nachhaltige Öko-Tex-Stoffe, die zu 61 % aus recycelten Textilien bestehen.

Das J5 ist in allen Standardgrößen erhältlich, kann aber auch auf Maß bestellt werden.





Unsere Continental- und Nordic Seamless Betten haben durchgehende Schlaflflächen, ohne harte Kanten in der Mitte. Die Technik erlaubt es dennoch, den Härtegrad individuell zu wählen.

FAKTEN:

Festigkeit:

Weicher, mittlerer, fester oder extra fester Schlafkomfort.

Model:

Reversible



Nordic



Nordic Seamless



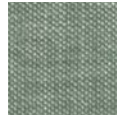
Continental



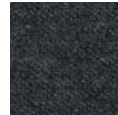
Aqive II



Available colours:



Green 144



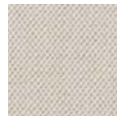
Dark Blue 145



Light Grey 148



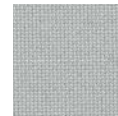
Dark Grey 146



Light Beige 147



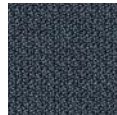
Light Beige 621



Cool Grey 622



Dark Grey 624



Evening Blue
625

Technische Daten:

1. Jensen Sleep III
2. Alloy® 2.1 Pocket 14 cm mit Jensen® Original Zone System
3. Cellex XS 4 cm
4. Jensen Support Pocket 12,5 cm
5. Jensen Reflect Pocket 7 cm





Signature J4

Das Jensen J4 bietet Schlafkomfort zu einem erschwinglichen Preis. Durch die Verwendung des Aloy® 2.1-Feder-systems unterscheidet es sich von den anderen Modellen der J-Reihe. Trotz der leicht geringeren Federhöhe im Vergleich zum J5 (12,5 cm) bietet es weiterhin das

großartige Gefühl, in die Matratze zu sinken und gleichzeitig eine präzise Unterstützung des Körpers zu erhalten. Hochwertige Materialien und von der norwegischen Natur inspirierte Farbtöne machen das J4 zum Highlight in Ihrem Schlafzimmer.





Das J4 ist mit dem Aloy® 2.1 Feder-System (12,5 cm) ausgestattet, das Ihren Körper stützt und sich ihm anpasst. Die extra weiche und lange Schulterzone bietet viel Flexibilität und Platz für Ihre Schultern. Das Federsystem bietet zudem eine integrierte Stütze für den unteren Rücken. Das J4 kann als wendbares Bett, in der Ausführung Continental oder als verstellbares Bett in Kombination mit dem luxuriösen Aqtime II bestellt werden.

Das J4 ist in allen Standardgrößen erhältlich, kann aber auch auf Maß bestellt werden.



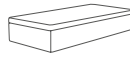
FAKTEN:

Härtegrad:

Weicher, mittlerer, fester oder extra fester Schlafkomfort.

Modell:

Reversible



Nordic



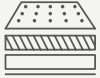
Nordic Seamless



Continental

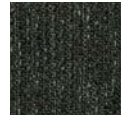


Active II

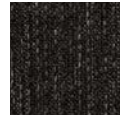


Unsere Continental- und Nordic Seamless Betten haben durchgehende Schlaflflächen, ohne harte Kanten in der Mitte. Die Technik erlaubt es dennoch, den Härtegrad individuell zu wählen.

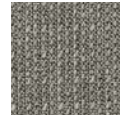
Verfügbare Farben:



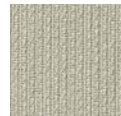
Green 139



Anthracite 140



Grey 141



Pearl 143



Linen 142

Technische Daten:

1. Jensen Sleep II
2. Aloy® 2.1 Pocket 12,5 cm mit Jensen® Original Zone System
3. Cellex XS 3 cm
4. Jensen Support Pocket 12,5 cm
5. Jensen Reflect Pocket 7 cm





Signature J3

Das J3 ist mit dem Jensen® Original Zonen-System in Kombination mit dem Aloy® 1.0 Pocket Federsystem ausgestattet. Die eingebaute Lendenwirbelstütze sorgt zusammen mit der integrierten Jensen Support Pocket für einen besseren Schlafkomfort. Das J3 kann als wendbares Bett, in der Ausführung Continental oder als verstellbares Bett in Kombination mit Jensen Lean bestellt werden.

Das J3 ist in allen Standardgrößen erhältlich, kann aber auch auf Maß bestellt werden.





Unsere Continental- und Nordic Seamless Betten haben durchgehende Schlaflflächen, ohne harte Kanten in der Mitte. Die Technik erlaubt es dennoch, den Härtegrad individuell zu wählen.

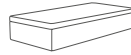
FAKTEN:

Härtegrad:

Weicher, mittlerer, fester oder extra fester Schlafkomfort.

Modell:

Reversible



Nordic



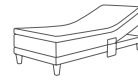
Nordic Seamless



Continental



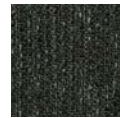
Lean



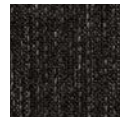
Aqtive II



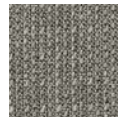
Verfügbare Farben:



Green 139



Anthracite 140



Grey 141



Pearl 143



Linen 142

Technische Daten:

1. Jensen Sleep I
2. Jensen Aloy® 1.0 Pocket 2.0 12,5 cm mit Jensen® Original Zone System
3. Cellex XS 3 cm
4. Jensen Support Pocket 12,5 cm



Signature J2

Das J2 ist das Einstiegsmodell der Signature Collection und bildet die Grundlage für den Schlafkomfort von Jensen. Es ist mit dem Jensen® Original Zonen-System in Kombination mit dem innovativen Ease-Konzept ausgestattet. Die Sense 2.0-Federn sorgen für Komfort und Unterstützung. Das J2 kann als Matratze, in der Ausführung Continental oder als verstellbares Bett in Kombination mit dem Lattenrost Dream bestellt werden.

Das J2 ist in allen Standardgrößen erhältlich, kann aber auch auf Maß bestellt werden.



Schlafkomfort und Bettenpflege mit Leichtigkeit.

Das J2 ist mit unserem innovativen Ease-Konzept ausgestattet. Es bietet einzigartige Eigenschaften für den Schlafkomfort und die Pflege des Bettes. Die hochwertigen Federn machen ein Wenden der Matratze überflüssig und sorgen dafür, dass die Lebensdauer der Matratze erhalten bleibt und das Bett auch nach Jahren noch bequem und stützend ist.



Unsere Continental- und Nordic Seamless Betten haben durchgehende Schlafflächen, ohne harte Kanten in der Mitte. Die Technik erlaubt es dennoch, den Härtegrad individuell zu wählen.



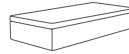
FAKTEN:

Härtegrad:

Mittlerer, fester oder extra fester Schlafkomfort.

Modell:

Reversible



Nordic



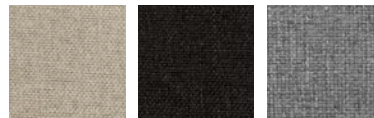
Nordic Seamless



Continental



Verfügbare Farben:



Beige 527

Anthracite 528

Grey 458

Technische Daten:

1. Jensen Sleep I
2. Cellex XS 3 cm
3. Jensen Ease Sense 2.0 12,5 cm mit Jensen® Original Zone System
4. Cellex XS 1,5 cm
5. Jensen Support Pocket 12,5 cm



Topper.

Die richtige Matratzenauflage trägt dazu bei, dass ein guter Schlaf noch besser wird. Sie sollte sich weich und anschmiegsam anfühlen - aber nicht klamm. Alle unsere Topper sind für diesen Zweck konzipiert. Eine optimierte Zone mit einer dichteren Steppung im Schulter- und Hüftbereich erhöht die Elastizität des Gewebes, was zusammen mit dem patentierten Zonensystem von Jensen dafür sorgt, dass Ihre Schulter und Hüfte in die Matratze einsinken können.



Alle Topper von Jensen tragen das Nordic Swan Ökolabel.



Die Bezüge der Topper sind teilbar, abnehmbar und waschbar.

Jensen Sleep I / II / III

Das Design der Jensen Sleep-Topper ist von traditionellen norwegischen Strickmustern und Details norwegischer Trachten inspiriert. Jensen Sleep I und II haben eine Cellex-Füllung, während Jensen Sleep III eine Innergetic®-Latex-Füllung besitzt. Bakterien und Hausstaubmilben mögen Latex nicht, was zu einem saubereren und gesünderen Bettklima führt. SoftLine hat zudem eine glatte und eine gerillte Seite. Die meisten Menschen empfinden die gerillte Seite als weicher und die glatte Seite als fester.
Höhe: 8 cm / 9 cm / 9 cm





Jensen TempSmart™

Dieser Topper besitzt eine 'Thermostatfunktion', die unruhigen Schlaf verursachende Temperaturschwankungen aktiv ausgleicht. Diese innovative Technologie besteht aus Millionen von Mikrokapseln, die sich ständig an das Hautklima anpassen, indem sie überschüssige Körperwärme je nach Bedarf absorbieren, speichern oder freisetzen. Die Mikrokapseln fungieren demnach einerseits als Puffer gegen Überhitzung und Schwitzen sowie andererseits gegen Kälte und Frieren. Es entsteht eine Komfortzone, in der Sie ungestört weiterschlafen können. Höhe: 9 cm



Jensen Optima

Dieser voluminöse Topper hat ein schönes, gestepptes Design. Die Eigenschaften des Materials sorgen dafür, dass sich die Matratzenauflage besonders angenehm an den Körper anschmiegt und ein zartes und luxuriöses Gefühl schafft. Die Polsteroberfläche ist sowohl perforiert als auch profiliert, so dass es eine weichere und eine festere Seite gibt. Die offene Zellstruktur des Innergetic® Latex sorgt für eine optimale Belüftung und ermöglicht ein sauberes und frisches Bettklima. Höhe: 10 cm



Split topper

Diese Matratzenauflage ist speziell für verstellbare Betten entwickelt worden. Sie deckt die gesamte Fläche ab und verhindert so die störende Lücke in der Bettmitte. Der obere Teil des Toppers ist geteilt, so dass Sie das Kopfende Ihres Bettes anheben oder absenken können, ohne Ihren Partner dabei zu stören. Das Fußende ist wiederum wie ein normaler Topper gestaltet. Der geteilte Topper ist für Sleep I/II/III, TempSmart™, Optima und StarRose erhältlich. Höhe: 8-10 cm



Details sind für
uns wichtig.
Es sind die
kleinen Extras,
die den besten
Gesamteindruck
ausmachen.

Maßgeschneidert für Sie.

Details sind für uns wichtig. Es ist die kleinen Extras, die den besten Gesamteindruck ausmachen. Deshalb haben wir viel Zeit in die Entwicklung unserer Zubehörkollektion gesteckt, die in den letzten Jahren stark gewachsen ist: Von verschiedenen Füßen über Kopfteile und Nachttische bis hin zu Bettbänken - das Zubehör ist für alle Jensen-Betten erhältlich und alle textilen Elemente sind natürlich auf den Farbton und die Struktur des Bettes abgestimmt. Alles, um ein einzigartiges Ensemble zu schaffen.



Das Kopfkissen vervollständigt das Erlebnis.

Wenn es um Schlafkomfort geht, spielt Ihr Kopfkissen eine wichtige Rolle. Es sollte sich an Ihren Nacken anpassen und den Raum zwischen Schultern und Kopf ausfüllen. Es sollte weder zu hoch noch zu niedrig sein, sondern dem Nacken ermöglichen, in einer Linie mit der Wirbelsäule zu bleiben. Ein Kissen, das zu Ihrem Körper und Ihrer bevorzugten Schlafposition passt, unterstreicht eine gute Matratze und trägt zu einer besseren Schlafqualität bei.



Jensen TempSmart™ Pillow

Dieses Kissen verfügt über eine Wärmeregulierungsfunktion, die sich ständig an die Temperatur Ihrer Haut anpasst, indem sie überschüssige Wärme aufnimmt, speichert und bei Bedarf wieder abgibt. Es hält Sie in Ihrer Komfortzone, mit einer großartigen Schlafqualität als Ergebnis.



Jensen SoftSheet.

Passt perfekt auf Jensen-Topper und ist auch für geteilte Matratzenauflagen erhältlich. Hergestellt aus 100% Baumwollsatin in einer sehr hohen Qualität, die ein weiches und seidiges Gefühl auf der Haut vermittelt. Waschbar bei 60°C. Jensen SoftSheet trägt das EU-Ecolabel und ist Öko-Tex-geprüft.

Matratzenschoner.

Mit einem hochwertigen Topper in Ihrem Bett werden Sie besser schlafen. Um die Matratzenauflage sauber zu halten und den Verschleiß zu verringern, empfehlen wir Ihnen, einen Matratzenschoner zu verwenden, der das Bett vor Schmutz, Staub und Feuchtigkeit schützt. Und das alles bei erstklassigem Schlafkomfort.

Jensen SoftProtect Matratzenschoner.

Der Jensen SoftProtect-Matratzenschoner ist praktisch und lässt sich sehr einfach aufziehen und abnehmen. Die Oberfläche ist abwischbar und kann bei Bedarf auch in der Maschine gewaschen werden.

Das Material ist dünn und flexibel mit einer Oberfläche, die so behandelt ist, dass sie feuchtigkeitsbeständig ist, aber dennoch Luft durchlässt und eine gute Belüftung des Bettes ermöglicht. Die Qualität ist weich und bequem, das Gewebe ist dehnbar, was bedeutet, dass sich der Bezug an die Matratzenauflage anpasst und sowohl einen guten Schlafkomfort als auch Schutz für die gesamte Matratzenoberfläche bietet.

Wasserabweisendes BAYGARD® WRS

Jensen SoftProtect enthält BAYGARD® WRS, das aus speziellen Polymeren besteht, die eine hohe und dauerhaft wasserabweisende Wirkung gewährleisten. BAYGARD® WRS enthält keine schädlichen Substanzen wie Schwermetalle oder Formaldehyd.



Jensen TempSmart™ Protect

Diese Technologie schützt die Matratzenauflage und erhöht gleichzeitig Ihre Schlafqualität. TempSmart™ passt sich dem Hautklima an, indem es die überschüssige Körperwärme aufnimmt, speichert und bei Bedarf wieder abgibt.





Für weitere Informationen besuchen
Sie bitte [jensen-beds.com/de](https://www.jensen-beds.com/de).

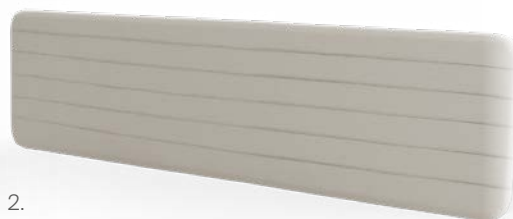


Kopfteile.

Vervollständigen Sie Ihr Bett mit einem schönen Kopfteil. Unser Sortiment ist in verschiedenen Designs erhältlich, von klassisch bis modern, so dass Sie etwas finden können, das zu Ihrem Einrichtungsstil passt.



1.



2.

1. **Signature Kopfteil.** H 150 cm. T 5 cm. B 290-320 cm. 2. **Dione Landscape Kopfteil.** H 75 cm. T 5 cm. B 200-260 cm. 3. **Dione Portrait Kopfteil.** H 120 cm. T 5 cm. B 160-250 cm. 4. **Dione Plus Kopfteil.** H 125 cm. T 13 cm. B 90-210 cm. 5. **Dione Decor Kopfteil.** H 125 cm. T 14 cm. B 90-210 cm. 6. **Cozy Kopfteil.** H 132 cm + 5 cm Steppkante. T 16 cm. B 160-250 cm + 2x5 cm Steppkante. 7. **Cloud Kopfteil.** H 130 cm. T 18 cm + 5 cm Steppkante. B 120-210 cm.

2.



3.



4.



5.



6.



7.





Die Flying Optics
Bettfüße vermitteln
den Eindruck, dass
das Bett über dem
Boden zu schweben
scheint.

Bettfüße.

Sie können Ihr Jensen-Bett mit Füßen in verschiedenen Ausführungen und Materialien anpassen. Das gibt Ihnen die Möglichkeit, Ihr Bett perfekt an die Einrichtung Ihres Schlafzimmers anzupassen.



Für weitere Informationen besuchen
Sie bitte jensen-beds.com/de.



1. **Aluminium Bettfüße.** Rund. H 14 oder 23 cm. 2. **Round Slim.** Eiche, Birke, white-washed, schwarzer Stahl oder Messing. H 14 oder 18 cm.
3. **Mistral Bettgestell.** White-washed, geölte Eiche oder schwarz. H 14 cm. 4. **Stütz-Füße (x2).** Für ein Doppelbett werden zwei Stütz-Füße benötigt. H 14, 18 oder 23-29 cm. 5. **Eicon.** White-washed, geölte Eiche oder schwarz. H 14 oder 18 cm. 6. **Triangle.** Messingbeschichtetes Aluminium, poliertes Aluminium, poliertes schwarzes Aluminium oder pulverbeschichtetes schwarzes Aluminium. H 14 cm. 7. **Quadrangular.** White-washed, geölte Eiche oder schwarz. H 14 oder 23 cm.
8. **Flying Optics.** Pulverbeschichteter Stahl H 14 cm. Kann nicht in Verbindung mit verstellbaren Betten verwendet werden.

Nachttische.

Der Nachttisch ist sowohl ein Möbelstück als auch eine praktische Ablagefläche für alles, was Sie griffbereit haben möchten, ohne Ihr Bett verlassen zu müssen. Unsere Nachttische sind mit intelligenten Funktionen ausgestattet, wie zum Beispiel dem versteckten Stauraum im Modell Charon.



Verfügbare Ausführungen:  Eiche  Schwarz  Birke  White-washed

1. Add-on Floor Nachttisch. Oberfläche aus Massivholz. Geölte Eiche, schwarz, white-washed oder Birke. Pulverbeschichtete schwarze Stahl-Füße. H 58 cm. Ablagefläche: 38x38 cm. **2. Add-on Nachttisch.** Befestigung am Bett. Oberfläche aus Massivholz in geölter Eiche, schwarz, white-washed oder Birke. Pulverbeschichtete schwarze Stahl-Befestigung. Verstellbare Höhe, +/- 15 cm. Ablagefläche: 38x30 cm. Kann nicht in Verbindung mit dem Nest-Kopfteil verwendet werden. **3. Charon Nachttisch.** Mit schwarzen Füßen und Ablagefläche in Eiche, white-washed oder schwarz. H 62 cm. T 35 cm. B 39 cm. **4. Plania Nachttisch.** Mit Schublade. Geölte Eiche, schwarz oder white-washed. H 65,3 cm. T 40 cm. B 40 cm. **5. Eicon Nachttisch.** Oberfläche aus Massivholz. Eiche, white-washed oder schwarz. Schublade mit Soft-Close-Funktion. Leder-Details und praktischer Innenschluss für ein Ladekabel. H 62 cm. T 34,8 cm. B 39 cm. **6. Eicon Tall Nachttisch.** H 72,5 cm. T 40 cm. B 45 cm. **7. Eicon Wall Nachttisch.** Befestigung an der Wand oder den Kopfteilen Crown und Icon. H 17,4 cm. T 34,4 cm. B 45 cm.



Der Charon-
Nachttisch
besitzt einen
versteckten
Stauraum.



Bettbänke und Tablett.

1.



2.



3.



4.



1. Sit-on Bettbank. Sitzfläche aus Massivholz in geölter Eiche, white-washed oder Birke. Pulverbeschichtetes schwarzes Stahl-Gestell. H 44 cm. B 118 cm. **2. Add-on Tray.** Oberfläche aus Massivholz in Eiche, schwarz, white-washed oder Birke. Klappbare Beine aus pulverbeschichtetem schwarzen Stahl. H 25 cm. T 38 cm. B 60 cm. **3. Add-on Pocket.** Aufbewahrungstasche, welche am Bett befestigt wird. Verfügbar in allen Jensen-Bett-textilien. 33x66 cm. **4. Saturn Bettbank.** Exklusive Bettbank mit Stoffbezug und Stauraum. H 31,5 cm (ohne Füße). T 38 cm. B 150 cm.

Lampen.

Für weitere Informationen besuchen
Sie bitte jensen-beds.com/de.



1.




1. Add-on Bettlampe. Befestigung am Bett. Pulverbeschichteter schwarzer Stahl. Verfügbar für alle Jensen Betten, außer Jensen Mistral-Modellen, die vor 2019 erworben wurden sowie Betten mit laminierten Bettgestellen. Kann nicht in Kombination mit dem Kopfteil Nest verwendet werden.





Hilding Anders Deutschland GmbH
Westendstrasse 28
60325 Frankfurt am Main
+49 2153 9529100
hilding-hade@hildinganders.com

-  fb.com/jensenbeds
-  @jensenbeds_official
-  linkedin.com/company/jensen-beds

jensen-beds.com/de

